


03	...		
02	...		
01	...		
REVIZE	POPIS	DATUM	PODPIS

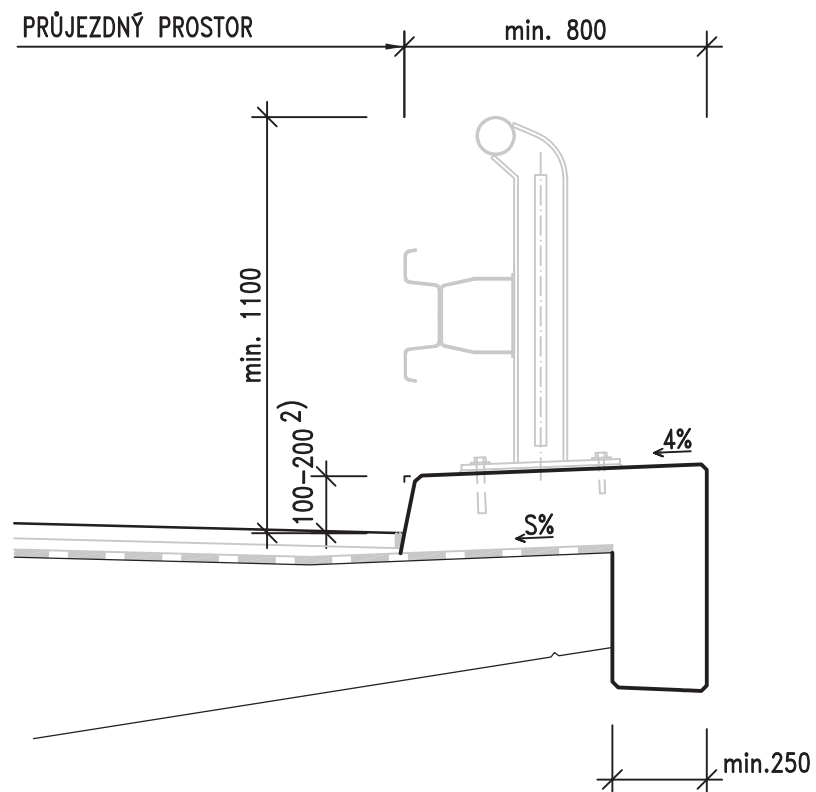
OBJEDNATEL

SPRÁVA A ÚDRŽBA SILNIC PLZEŇSKÉHO KRAJE, p.o.
KOTEROVSKÁ 462/162, 326 00 PLZEŇ
IČO: 72053119 DIČ: CZ72053119
IDDS: qbep485



SÚSPK Správa a údržba silnic
Plzeňského kraje,
příspěvková organizace

SAGASTA s.r.o. SÍDLLO: NOVODVORSKÁ 1010/14, 142 00 PRAHA 4 IČ: 045 98 555 DIČ: CZ045 98 555		 SAGASTA		JTSK Bpv ČÍSLO SOUPRAVY	
ODPOVĚDNÝ PROJEKTANT	VYPRACOVAL	KONTROLA	HIP		
ING. JAROSLAV ČAMBULA Ph.D.	ING. JAROSLAV ČAMBULA Ph.D.	ING. JANA BÁRTOVÁ, Ph.D.	ING. VÍT HOZNOUR		
OBSAH MOST EV. Č. 235-004 DRAHOŇŮV ÚJEZD SO 201 REKONSTRUKCE MOSTU EV. Č. 235-004 DRAHOŇŮV ÚJEZD				ČÍSLO ZAKÁZKY 119 118 DOKUMENTACE PDPS MĚŘÍTKO - DATUM 01/2020 POČET FORMÁTŮ 30 x A4	
NÁZEV PŘÍLOHY DETAILY				ČÁST B.4	ČÍSLO PŘÍLOHY 13
DOKUMENTACI LZE UŽÍVAT POUZE VE SMYSLU PŘÍSLUŠNÉ SMLOUVY O DÍLO. VÝKRES, ČI JEHO ČÁST, MŮŽE BÝT KOPÍROVÁN NEBO JINÝM ZPŮSOBEM ROZŠÍŘOVÁN POUZE PO PŘEDCHOZÍM SOUHLASU SAGASTA s.r.o.					



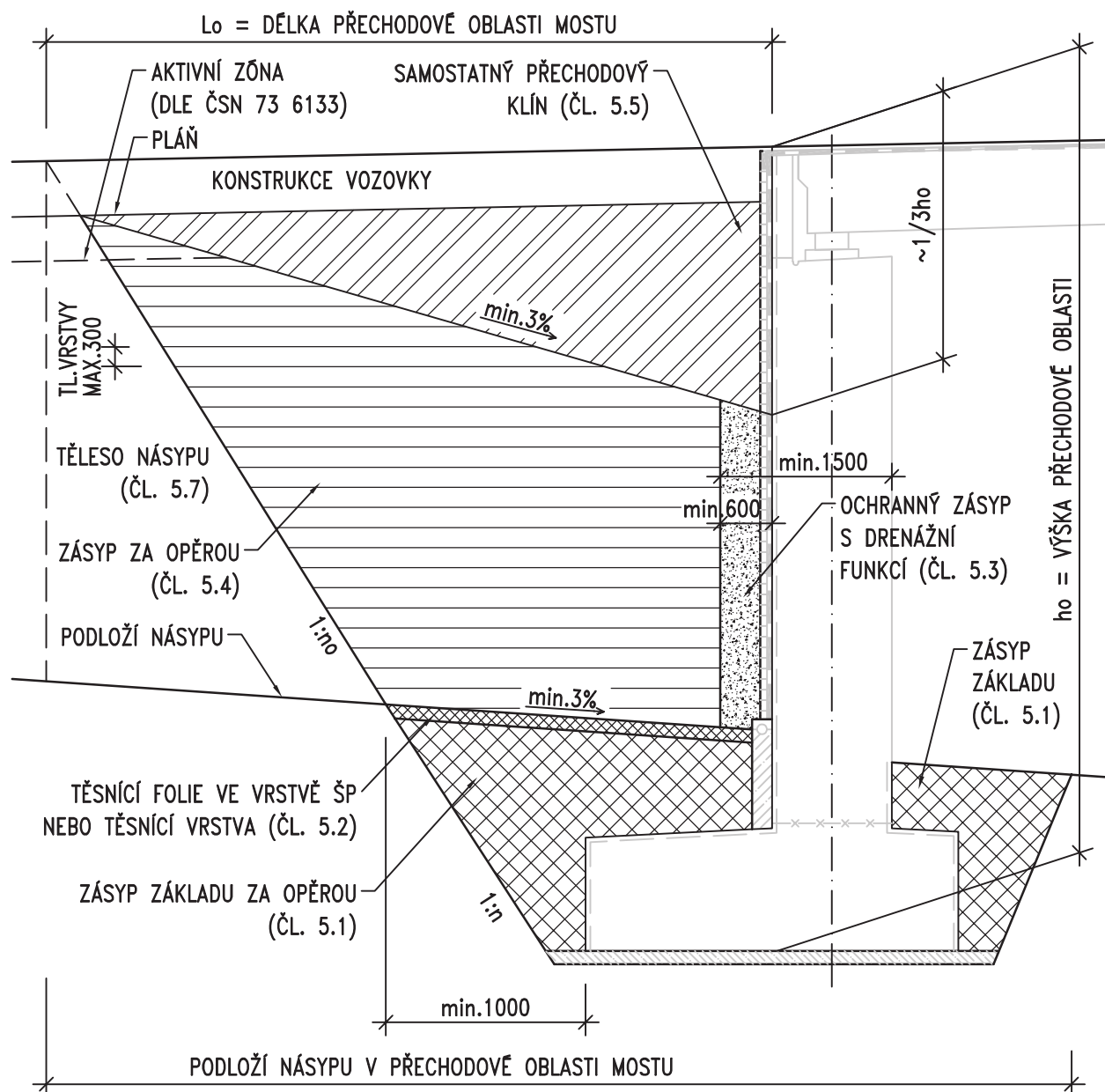
POZNÁMKY:

1. PROSTOROVÉ USPOŘÁDÁNÍ DLE ČSN 73 6201
2. TVAR A VÝŠKA OBRUBY ZÁVISÍ NA CERTIFIKÁTU POUŽITÉHO SVODIDLA NEBO ZÁBRADELNÍHO SVODIDLA A JEHO KOTVENÍ. DOPORUČENÝ SKLON OBRUBNÍKU JE 5:1
3. POVRCHOVÁ ÚPRAVA ŘÍMSY BEZ STRIÁŽE
4. PŘÍČNÝ SKLON MOSTOVKY POD ŘÍMSOU S JE PRO HORNÍ STRANU MOSTU SHODNÝ SE SKLONEM VOZOVKY, ALE MINIMÁLNĚ 2.5%, A PRO DOLNÍ STRANU MOSTU JE PROTISPÁD MINIMÁLNĚ 6%
5. ŘÍMSA VIZ VL SKUPINY "401 ŘÍMSA" A "402 DETAILS ŘÍMS"
6. ZÁBRADELNÍ SVODIDLO VIZ TP 203

ŘADA 100 – PROSTOROVÉ USPOŘÁDÁNÍ
**KRAJNÍ ŘÍMSA SE ZÁBRADELNÍM
 SVODIDLEM**

MD ČR
 ODBOR POZEMNÍCH
 KOMUNIKACÍ

VL 4
101.05
 05/2015



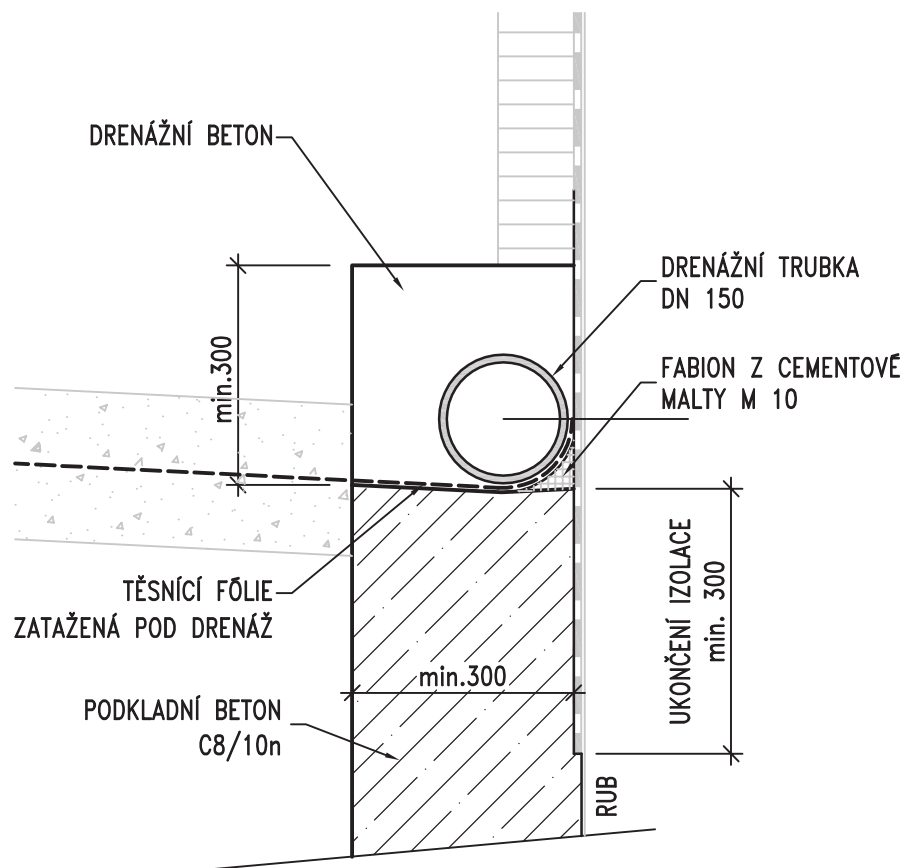
POZNÁMKY:

1. DÉLKA PŘECHODOVÉ OBLASTI L_0 SE STANOVÍ VÝPOČTEM DLE ČSN 73 6244
2. ZPŮSOB PROVEDENÍ A POUŽITÉ MATERIÁLY SE ŘÍDÍ ČLÁNKY DLE ČSN 73 6244 UVEDENÝMI V ZÁVORKÁCH
3. TĚSNÍCÍ FOLIE – GEOMEMBRÁNA S PEVNOSTÍ min. 20 kN/m A S PROTAŽENÍM min. 20% (V OBOU SMĚRECH), KTERÁ JE ULOŽENÁ VE VRSTVĚ ŠTĚRKOPÍSKU TL. 150+150 mm
4. PODLOŽÍ NÁSYPU V PŘECH. OBLASTI MOSTU – KVALITA DLE ČSN 73 6244 MUSÍ BÝT PROVĚŘENA Z HLEDISKA SEDÁNÍ, POKUD NEVYHOVÍ, JE TŘEBA UČINIT OPATŘENÍ PRO URYCHLENÍ KONSOLIDACE (NAPŘ. SVISLÉ DRÉNY APOD.)

ŘADA 200 – SPODNÍ STAVBA
PŘECHODOVÁ OBLAST SE SAMOSTATNÝM
PŘECHODOVÝM KLÍNEM

MD ČR
ODBOR POZEMNÍCH
KOMUNIKACÍ

VL 4
201.03
05/2015



POZNÁMKY:

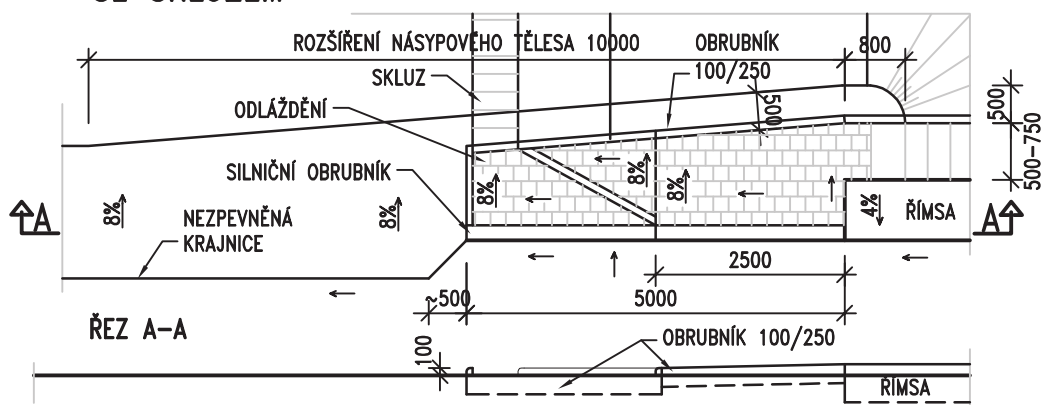
1. MATERIÁL DRENÁŽE VIZ ČL. 8.10 TP 83
2. VRCHOLOVÝ TLAK DRENÁŽNÍ TRUBKY JE SN8
3. DRENÁŽNÍ TRUBKA JE ULOŽENA V PODÉLNÉM SKLONU MIN. 3%
4. DRENÁŽNÍ BETON – CEMENTOVÝ BETON MEZEROVITÝ DLE TKP 18
5. FABION JE VYTVOŘEN CEMENTOVOU MALTOU M 10 DLE ČSN EN 998-2

ŘADA 200 – SPODNÍ STAVBA
ODVODNĚNÍ RUBU OPĚR
DRENÁŽ ZA OPĚROU

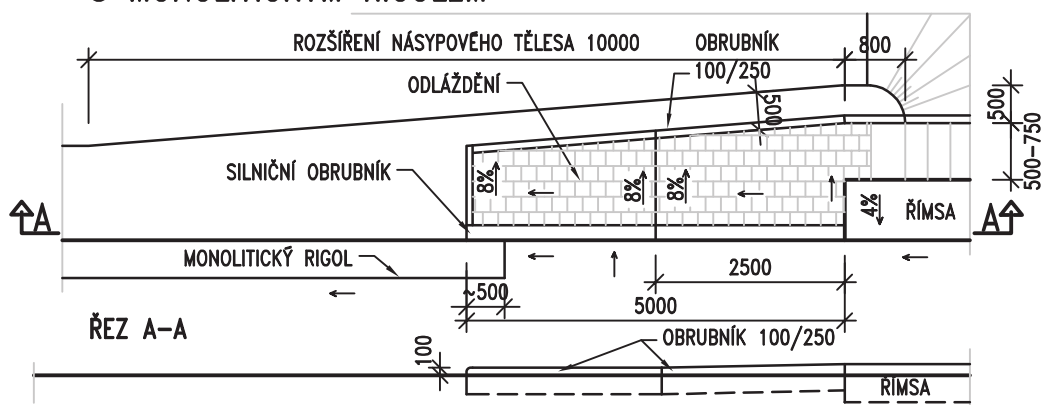
MD ČR
ODBOR POZEMNÍCH
KOMUNIKACÍ

VL 4
204.01a
05/2015

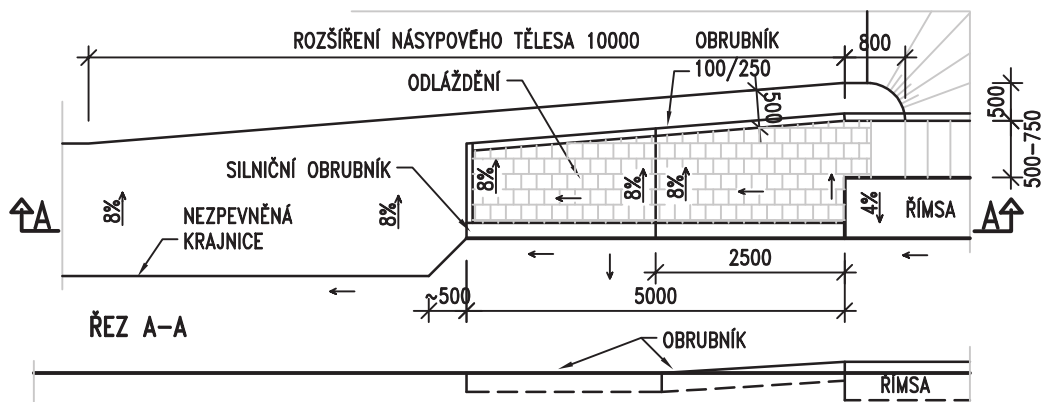
SE SKLUZEM



S MONOLITICKÝM RIGOLEM



BEZ SKLUZU A MONOLITICKÉHO RIGOLU



POZNÁMKY:

1. ODLÁŽDĚNÍ DLAŽBOU Z LOMOVÉHO KAMENE NEBO BETONOVÁ DLAŽBA
2. DLAŽBA Z LOMOVÉHO KAMENE DLE ČSN 72 1860, TL. min. 200 mm (TŘÍDA JAKOSTI "I" V PROSTŘEDÍ XF4, "II" V OSTATNÍM PROSTŘEDÍ) TJ. NAPŘ. ŽULY, RULY, ČEDIČE, BŘIDLICE ODPOVÍDAJÍCÍCH VLASTNOSTÍ
3. SPÁROVÁNÍ DLAŽBY – CEMENTOVOU MALTOU XF4
4. BETONOVÁ DLAŽBA TL. 60 mm DLE ČSN EN 1338, 1339, STUPEŇ VLIVU PROSTŘEDÍ XF4 DLE TKP 18.
5. SILNIČNÍ OBRUBNÍKY A OBRUBNÍKY 100/250 JSOU Z BETONU MIN. C30/37 XF4
6. ÚPRAVU BEZ SKLUZU A MONOLITICKÉHO RIGOLU JE MOŽNO NAVRHNOUT JEN NA VYŠŠÍ STRANĚ VOZOVKY

ŘADA 200 – SPODNÍ STAVBA

**ZÁDLAŽBA NA KONCI KŘÍDLA A ROZŠÍŘENÍ
NÁSYPOVÉHO TĚLESA PŘED MOSTEM**

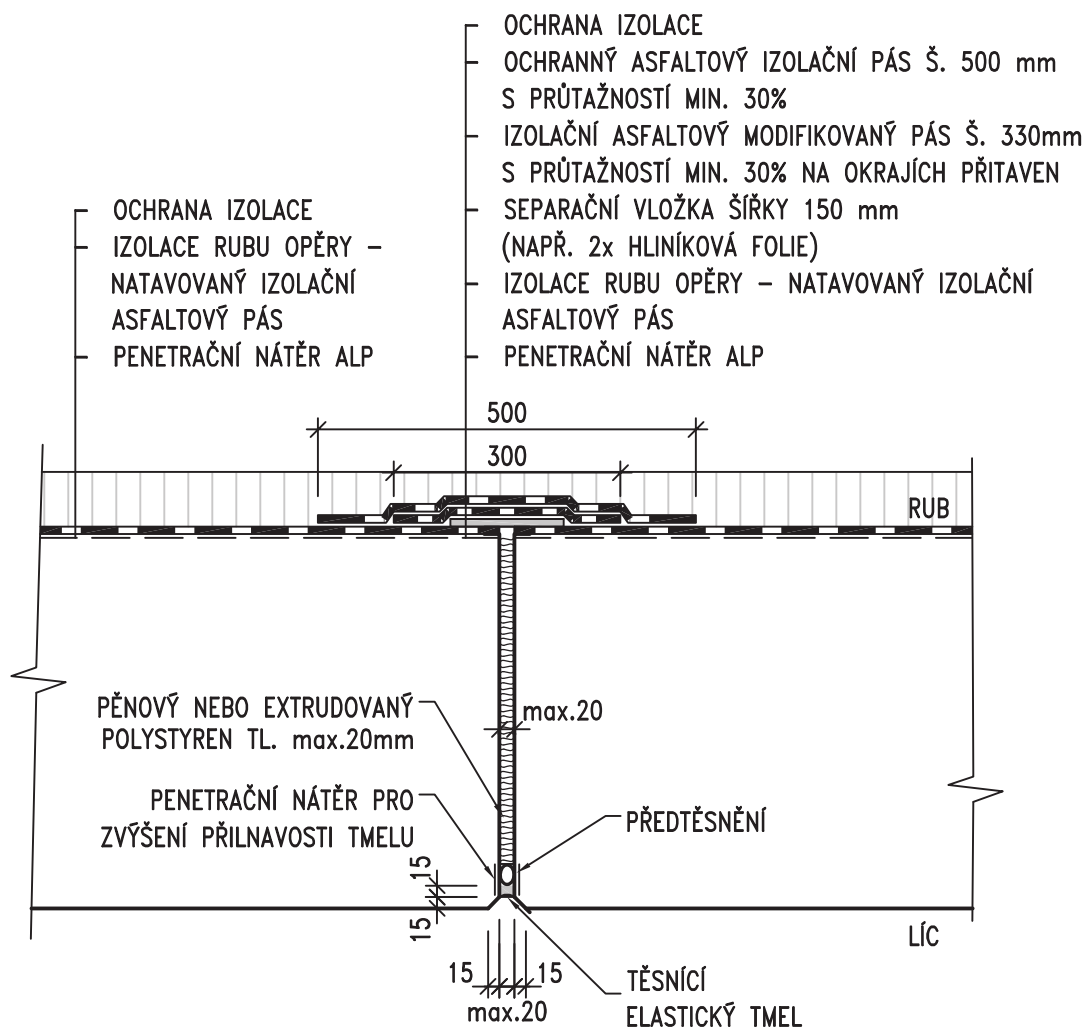
MD ČR

ODBOR POZEMNÍCH
KOMUNIKACÍ

VL 4

206.22

05/2015



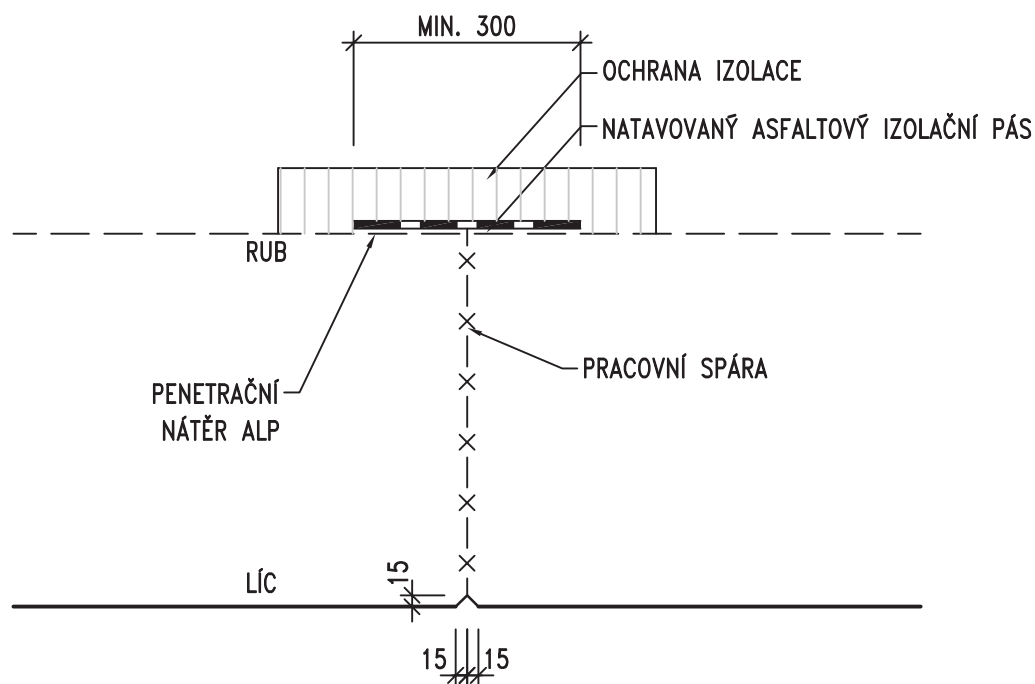
POZNÁMKY:

1. PROFIL PŘEDTĚSNĚNÍ JE PRŮMĚRU O MIN. 10mm VĚTŠÍ NEŽ ŠÍŘKA SPÁRY
2. PROFIL PŘEDTĚSNĚNÍ JE DO SPÁRY VLOŽEN PO VYBETONOVÁNÍ OBOU ČÁSTÍ KONSTRUKCE
3. TĚSNĚNÍ BUDE PROVEDENO TMELEM DLE ČSN ISO 11600 (F-25-HM-M1p),
4. OCHRANNÝ ASFALTOVÝ IZOLAČNÍ PÁS JE UPROSTŘED NA ŠÍŘKU 150mm NEPŘITAVEN
5. VÝPLŇ SPÁRY - PĚNOVÝ POLYSTYREN EPS - EN 13163 - CS(10)30 NEBO EXTRUDOVANÝ POLYSTYREN XPS - EN 13164 - CS (10/Y)100
6. PLATÍ POUZE PRO PŘÍPAD IZOLACE RUBU PÁSOVOU IZOLACÍ
7. IZOLAČNÍ PÁSY - DLE TKP KAP. 21

ŘADA 200 - SPODNÍ STAVBA
TĚSNĚNÍ DILATAČNÍ SPÁRY
OPĚR A ZDÍ ±5 MM

MD ČR
ODBOR POZEMNÍCH
KOMUNIKACÍ

VL 4
208.01
05/2015



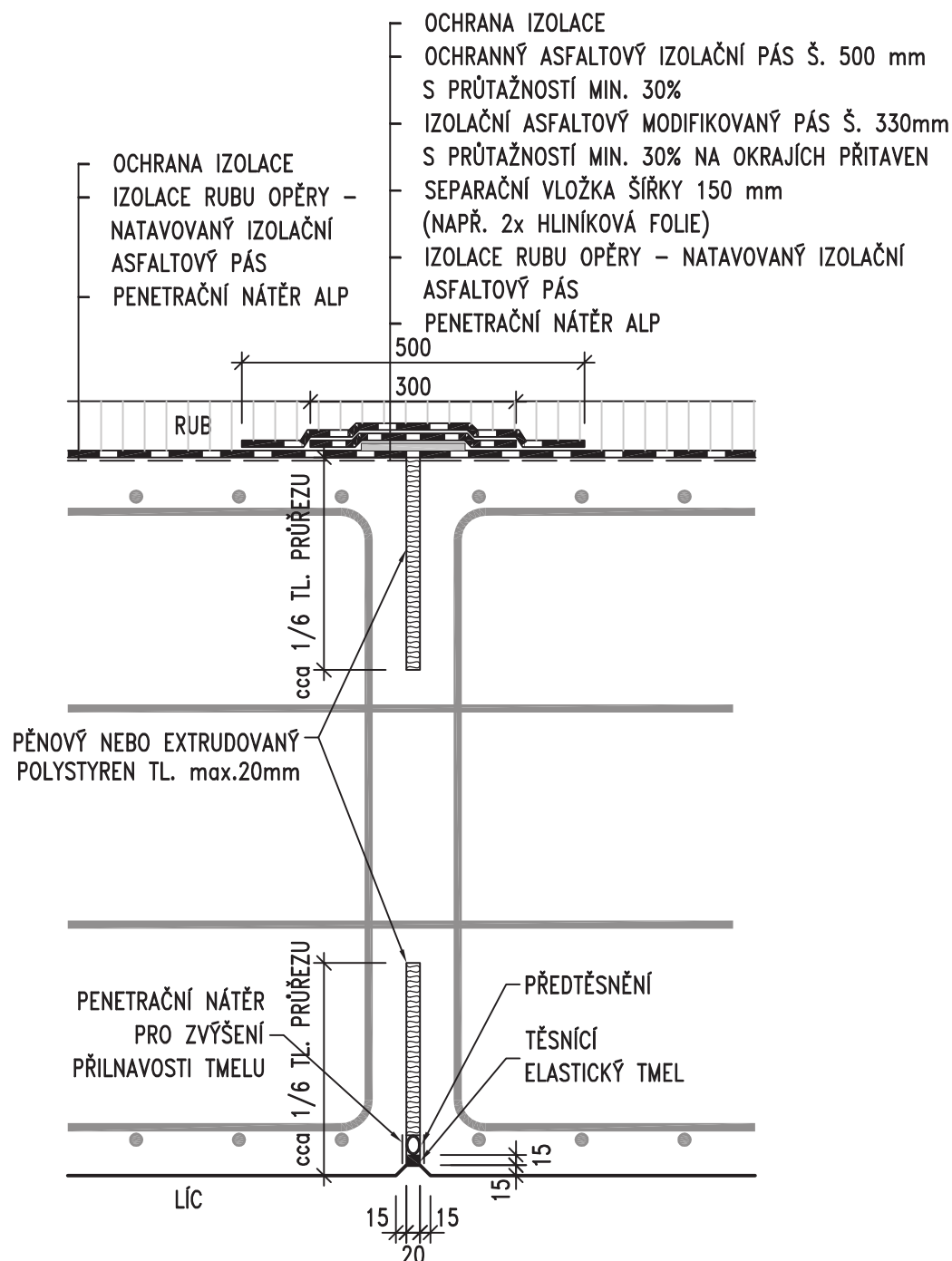
POZNÁMKY:

1. NELZE NAVRHNOUT PROTI TLAKOVÉ VODĚ, ALE JEN PROTI ZEMNÍ VLHKOSTI A STĚKAJÍCÍ VODĚ.
2. VÝZTUŽ PROCHÁZÍ PRACOVNÍ SPÁROU BEZ PŘERUŠENÍ.
3. PRACOVNÍ SPÁRA MUSÍ BÝT ZBAVENA CEMENTOVÉHO MLÉKA
4. MINIMÁLNÍ SPOTŘEBA PENETRAČNÍHO NÁTĚRU ALP – 0,3kg/m²
5. IZOLAČNÍ PÁSY – DLE TKP KAP. 21

ŘADA 200 – SPODNÍ STAVBA
POVRCHOVÉ TĚSNĚNÍ PRACOVNÍ
SPÁRY OPĚR A ZDÍ

MD ČR
ODBOR POZEMNÍCH
KOMUNIKACÍ

VL 4
208.03
05/2015



POZNÁMKY:

1. PROFIL PŘEDTĚSNĚNÍ MÁ PRŮMĚR O min. 10 mm VĚŠÍ NEŽ ŠÍŘKA SPÁRY
2. PROFIL PŘEDTĚSNĚNÍ JE DO SPÁRY VLOŽEN PO VYBETONOVÁNÍ OBOU ČÁSTÍ KONSTRUKCE
3. TĚSNĚNÍ BUDE PROVEDENO TMELEM DLE ČSN ISO 11600 (F-25-HM-M1p)
4. OCHRANNÝ ASFALTOVÝ IZOLAČNÍ PÁS JE UPROSTŘED NA ŠÍŘKU 150mm NEPŘITAVEN
5. VÝPLŇ SPÁRY – PĚNOVÝ POLYSTYREN EPS – EN 13163 – CS(10)30 NEBO EXTRUDOVANÝ POLYSTYREN XPS – EN 13164 – CS (10/Y)100
6. PLATÍ POUZE PRO PŘÍPAD IZOLACE RUBU PÁSOVOU IZOLACÍ, V OSTATNÍCH PŘÍPÁDECH POUZE NÁTĚR PROTI ZEMNÍ VLHKOSTI
7. IZOLAČNÍ PÁSY – DLE TKP KAP. 21

ŘADA 200 – SPODNÍ STAVBA

TĚSNĚNÍ SMRŠŤOVACÍ SPÁRY OPĚR A ZDÍ

MD ČR

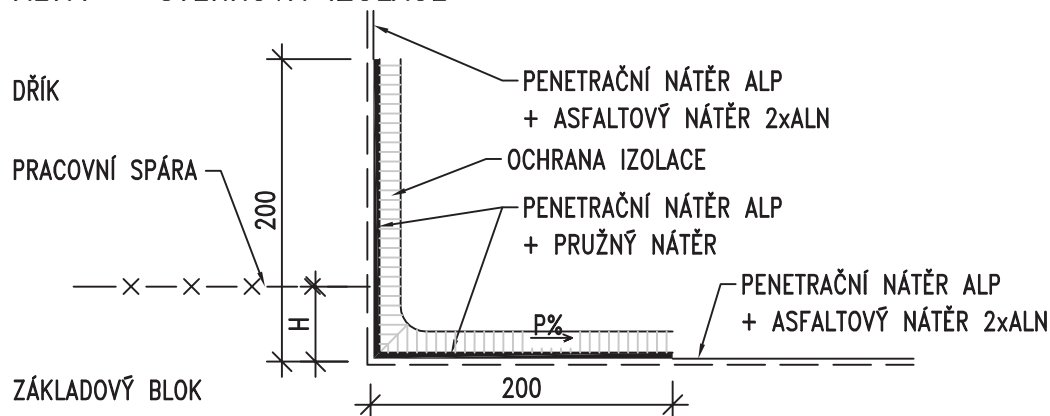
ODBOR POZEMNÍCH
KOMUNIKACÍ

VL 4

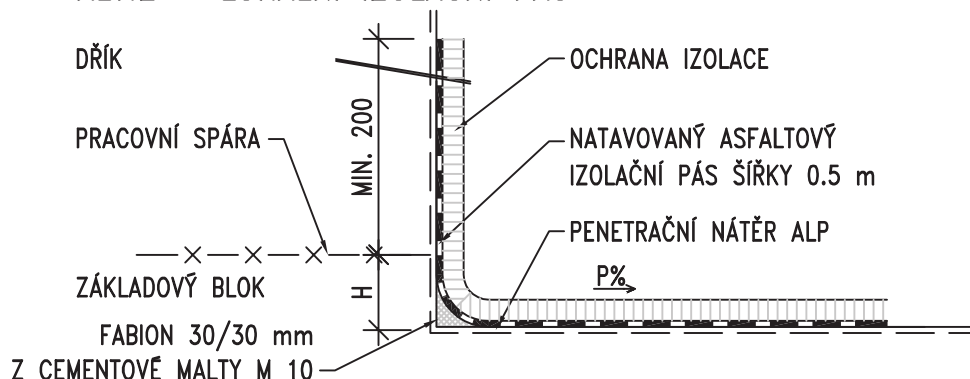
208.04

05/2015

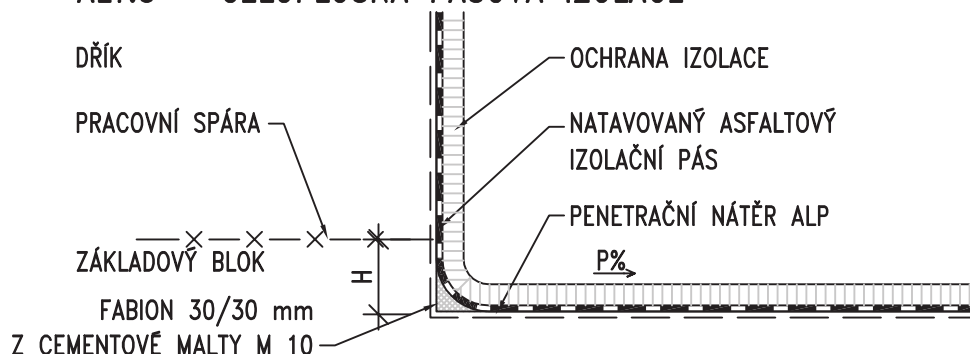
ALT.1 – STĚRKOVÁ IZOLACE



ALT.2 – LOKÁLNÍ IZOLAČNÍ PÁS



ALT.3 – CELOPLOŠNÁ PÁSOVÁ IZOLACE



POZNÁMKY:

1. ALT. 1 NELZE NAVRHNOUT PROTI TLAKOVÉ VODĚ, ALE JEN PROTI ZEMNÍ VLNKOSTI A STĚKAJÍCÍ VODĚ
2. VÝZTUŽ PROCHÁZÍ PRACOVNÍ SPÁROU BEZ PŘERUŠENÍ
3. PRACOVNÍ SPÁRA MUSÍ BÝT ZBAVENA CEMENTOVÉHO MLÉKA
4. PRO SKLON $P < 4\%$ JE MIN. VÝŠKA $H = 50$ mm, PRO SKLON $P \geq 4\%$ LZE SNÍŽIT VÝŠKU NA $H = 0$ mm
5. MINIMÁLNÍ SPOTŘEBA PENETRAČNÍHO NÁTĚRU ALP – $0,3 \text{ kg/m}^2$
6. PRUŽNÝ NÁTĚR – TYP S11 NA ASFALTOVÉ BÁZI DLE TKP 31 TAB. Č. 5 NEBO ASFALTOVÁ STĚRKA ZA STUDENA V MINIMÁLNÍ TLOUŠTCE 2 mm
7. IZOLAČNÍ PÁSY – DLE TKP KAP 21
8. OCHRANA IZOLACE SE PROVÁDÍ DLE TKP 21 – GEOTEXILIE S OCHRANNOU A DRENÁŽNÍ FUNKCÍ
PRO ALT. 1 A 2 min. GRAMÁŽ 300 g/m^2 , min. TL. 3 mm, TAŽNOST min. 70 %
PRO ALT. 3 min. GRAMÁŽ 600 g/m^2 , min. TL. 6 mm, TAŽNOST min. 70 %
9. FABION JE VYTVOŘEN CEMENTOVOU MALTOU M 10 DLE ČSN EN 998-2

ŘADA 200 – SPODNÍ STAVBA

**TĚSNĚNÍ PRACOVNÍ SPÁRY
MEZI ZÁKLADEM A DŘÍKEM PODPĚR**

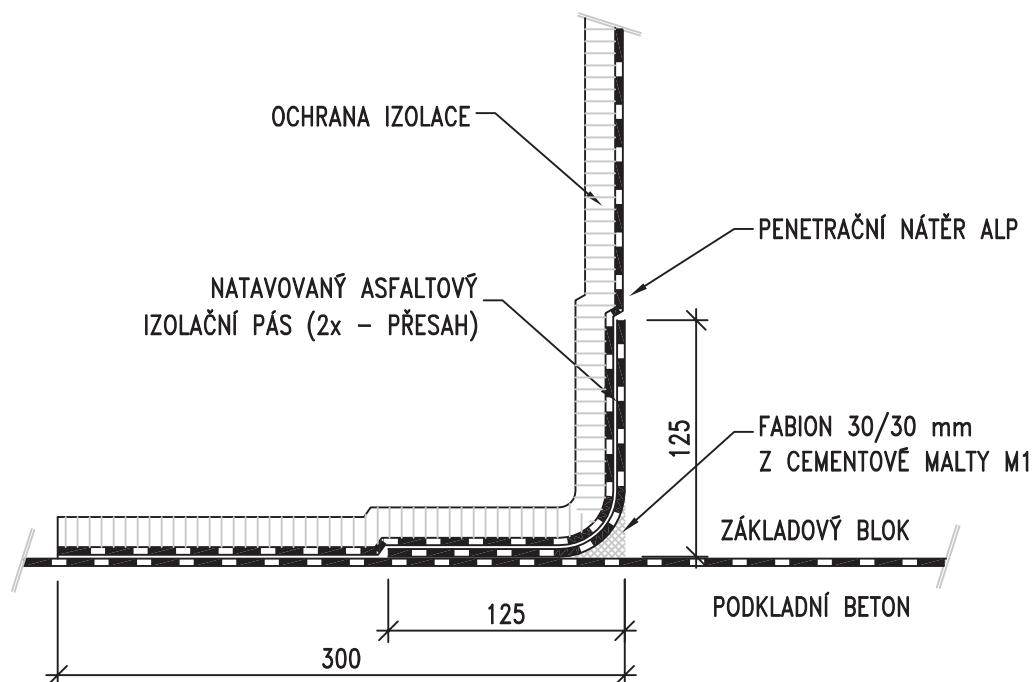
MD ČR

ODBOR POZEMNÍCH
KOMUNIKACÍ

VL 4

208.05

05/2015



POZNÁMKY:

1. OCHRANA ZÁKLADŮ ASFALTOVÝMI IZOLAČNÍMI PÁSY SE NAVRHUJE PROTI TLAKOVÉ VODĚ NEBO JAKO SEKUNDÁRNÍ OCHRANA V PŘÍPADĚ AGRESIVNÍHO PROSTŘEDÍ NEBO PRO OMEZENÍ ÚČINKŮ BLUDNÝCH PROUDŮ
2. MINIMÁLNÍ SPOTŘEBA PENETRAČNÍHO NÁTĚRU ALP – 0,3kg/m²
3. IZOLAČNÍ PÁSY – DLE TKP KAP 21
4. OCHRANA IZOLACE SE PROVÁDÍ DLE TKP 21 – GEOTEXTILIE S OCHRANNOU A DRENÁŽNÍ FUNKCÍ
min. GRAMÁŽ 600 g/m², min. TL. 6 mm, TAŽNOST min. 70 %
5. FABION JE VYTVOŘEN CEMENTOVOU MALTOU M 10 DLE ČSN EN 998-2

ŘADA 200 – SPODNÍ STAVBA

ZPĚTNÝ SPOJ IZOLACE

MD ČR

ODBOR POZEMNÍCH
KOMUNIKACÍ

VL 4

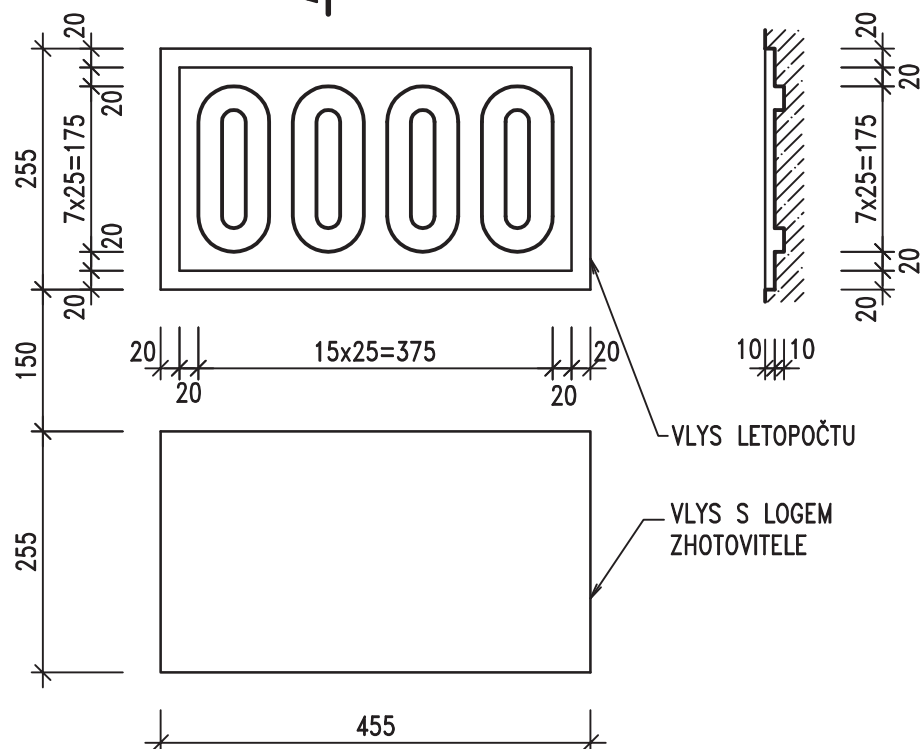
208.07

05/2015

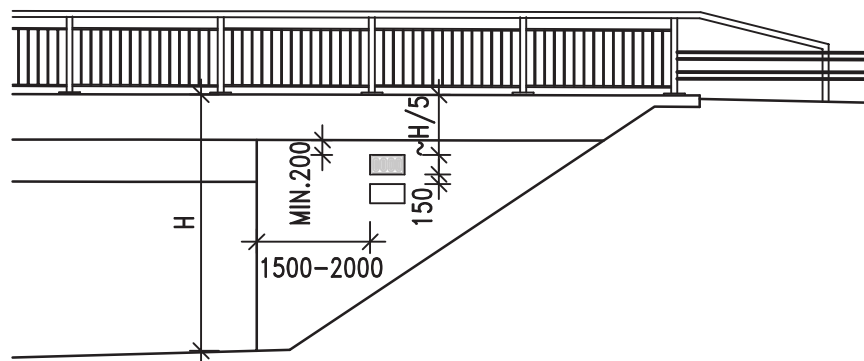
POHLED



ŘEZ A-A



POHLED NA KŘÍDLO – UMÍSTĚNÍ TABULKY A LOGA



POZNÁMKY:

1. DLE ČSN 76 6201, ČL. 13.15.1 SE VYZNAČÍ ROK DOKONČENÍ VÝSTAVBY NOSNÉ (MOSTNÍ) KONSTRUKCE
2. LETOPOČET BUDE VYZNAČEN VLOŽENÍM ŠABLONY DO BEDNĚNÍ
3. POD LETOPOČET JE MOŽNÉ OSADIT VLYS S LOGEM ZHOTOVITELE
4. V MÍSTĚ LETOPOČTU A LOGA VÝZTUŽ OPATŘIT OCHRANNÝM NÁTĚREM
5. NENÍ-LI MOŽNÉ UMÍSTĚNÍ NA KŘÍDLE, UMÍSTÍ SE NA LÍC OPĚRY NEBO NA NOSNOU KONSTRUKCI

ŘADA 200 – SPODNÍ STAVBA

LETOPOČET A LOGO ZHOTOVITELE

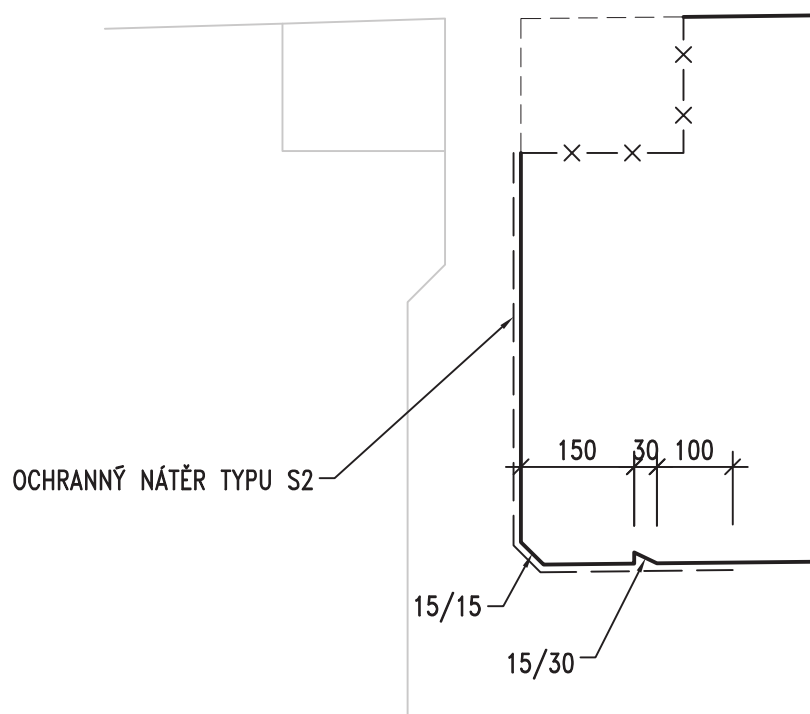
MD ČR

ODBOR POZEMNÍCH
KOMUNIKACÍ

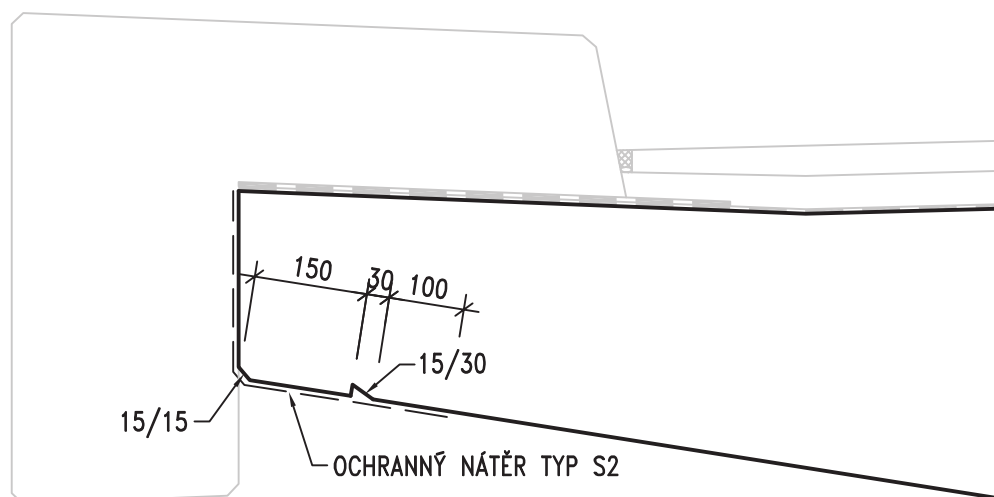
VL 4

209.01
05/2015

BETONOVÉ ČELO NOSNÉ KONSTRUKCE



KRAJ KONZOLY NOSNÉ KONSTRUKCE



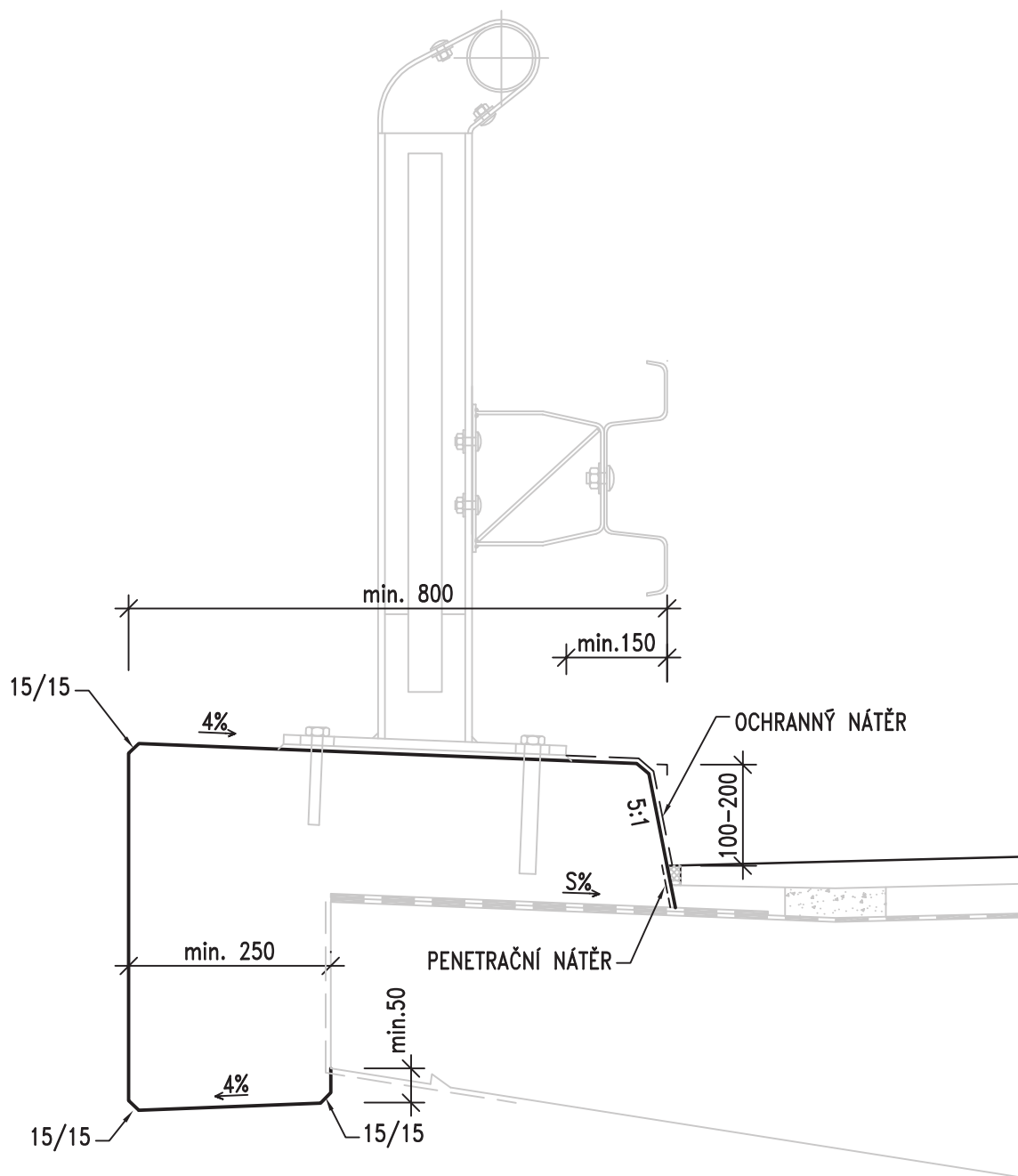
POZNÁMKY:

1. OCHRANNÝ NÁTĚR TYP S2 (DLE TAB. Č.5 TKP 31) – IMPREGNACE A NÁTĚR POLYMERNÍ DISPERZÍ, SMĚSNÝMI NEBO VÍCESLOŽKOVÝMI POLYMERY EP, PUR

ŘADA 300 – NOSNÁ KONSTRUKCE
OKAPNIČKA A OCHRANNÝ NÁTĚR
KONCŮ NOSNÉ KONSTRUKCE

MD ČR
ODBOR POZEMNÍCH
KOMUNIKACÍ

VL 4
306.01
05/2015



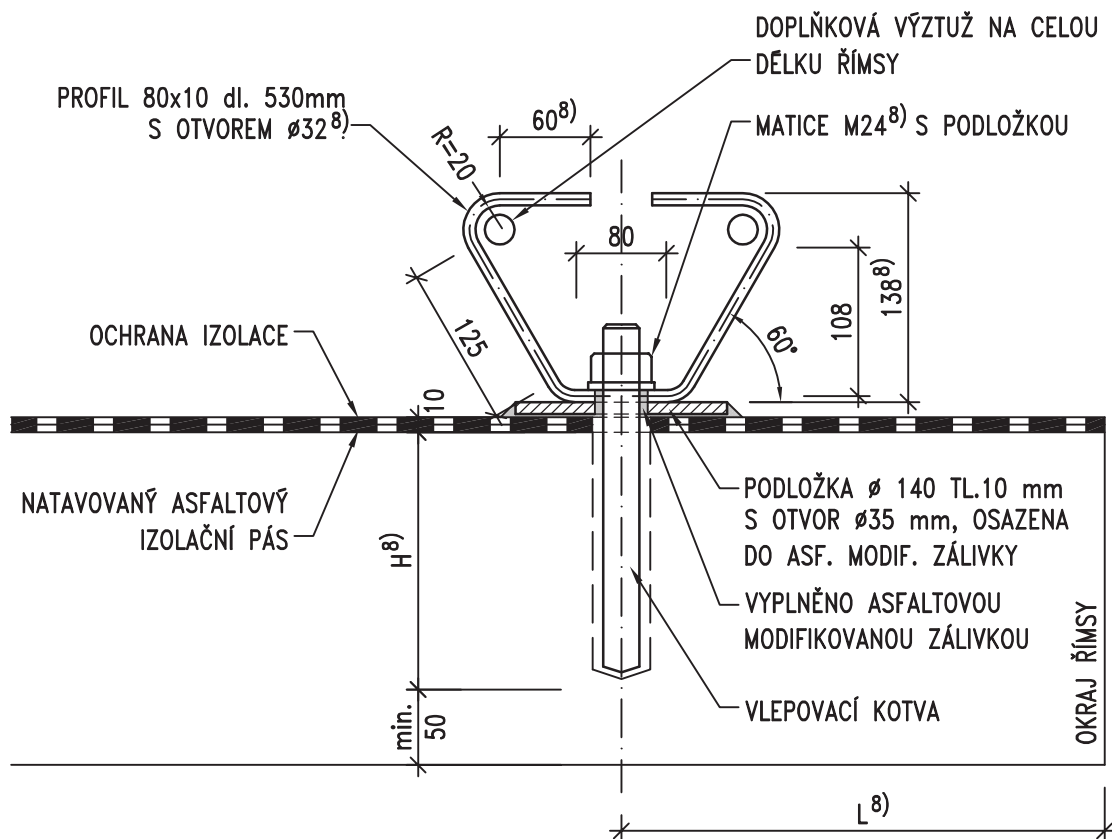
POZNÁMKY:

1. PROSTOROVÉ USPOŘÁDÁNÍ A PŘÍČNÝ SKLON S MOSTOVKY POD ŘÍMSOU VIZ VL ŘADY 100
2. TVAR A VÝŠKA OBRUBY ZÁVISÍ NA CERTIFIKÁTU POUŽITÉHO SVODIDLA NEBO ZÁBRADELNÍHO SVODIDLA A JEHO KOTVENÍ. DOPORUČENÝ SKLON OBRUBNÍKU JE 5:1
3. POVRCHOVÁ ÚPRAVA ŘÍMSY JE BEZ STRIÁŽE
4. IZOLACE POD ŘÍMSOU A ODVODNĚNÍ IZOLACE – VIZ VL 403.45 A 406.00
5. KOTVENÍ ŘÍMSY – VIZ VL 402.02 A VL 403.03
6. ZÁBRADELNÍ SVODIDLO VIZ TP 203
7. OCHRANNÝ NÁTĚR – TYP S4 DLE TABULKY Č.5 TKP 31
8. OCHRANNÝ NÁTĚR SE DOPORUČUJE ROZŠÍŘIT NA CELÝ HORNÍ POVRCH ŘÍMSY
9. PENETRAČNÍ NÁTĚR SLOUŽÍ PRO ZVÝŠENÍ PŘILNAVOSTI ZÁLIVKY A VOZOVKOVÝCH VRSTEV

ŘADA 400 – MOSTNÍ SVRŠEK
ŘÍMSA SE SVODIDLEM
TVAR A POVRCHOVÁ ÚPRAVA

MD ČR
 ODBOR POZEMNÍCH
 KOMUNIKACÍ

VL 4
401.01a
 05/2015



POZNÁMKY:

1. MATERIÁL OCELOVÝCH PRVKŮ MUSÍ VYHOVOVAT TKP 19A A 19B
2. PROTIKOROZNÍ OCHRANA OCELOVÝCH PRVKŮ Zn 80 μ m PONOREM (DLE TKP 19A A 19B)
3. VLEPOVACÍ KOTVA – CERTIFIKOVANÁ A ZKOUŠENÁ DLE ETAG DO ŽELEZOBETONU S TRHLINAMI, VLEPENÍ DLE ČSN EN 1504–6
4. OTVOR V IZOLACI PRO KOTVU BUDE O 10 mm VĚTŠÍ NEŽ JE PRŮMĚR KOTVY
5. OCHRANA IZOLACE – ASFALTOVÝ PÁS S HLINÍKOVOU VLOŽKOU CELOPLOŠNĚ LEPENÝ DO ASFALTOVÉHO NÁTĚRU ZA HORKA
6. PODLOŽKA SE PŘIPOUŠTÍ I ČTVERCOVÉHO TVARU SE ZKOSENÝMI ROHY A HRANAMI O ROZMĚRU STRANY SHODNÉHO S PRŮMĚREM KRUHOVÉ PODLOŽKY
7. TĚSNÍCÍ ASFALTOVÁ MODIFIKOVANÁ ZÁLIVKOVÁ HMOTA DLE TKP 21
8. VEŠKERÉ UVEDENÉ ROZMĚRY JSOU ORIENTAČNÍ, PŘESNÉ HODNOTY MUSÍ BÝT STANOVENY NA ZÁKLADĚ STATICKÉHO VÝPOČTU A S OHLEDEM NA ROZMĚRY ŘÍMSY

ŘADA 400 – MOSTNÍ SVRŠEK

KOTVA ŘÍMSY VE VÝVRTU

MD ČR

ODBOR POZEMNÍCH
KOMUNIKACÍ

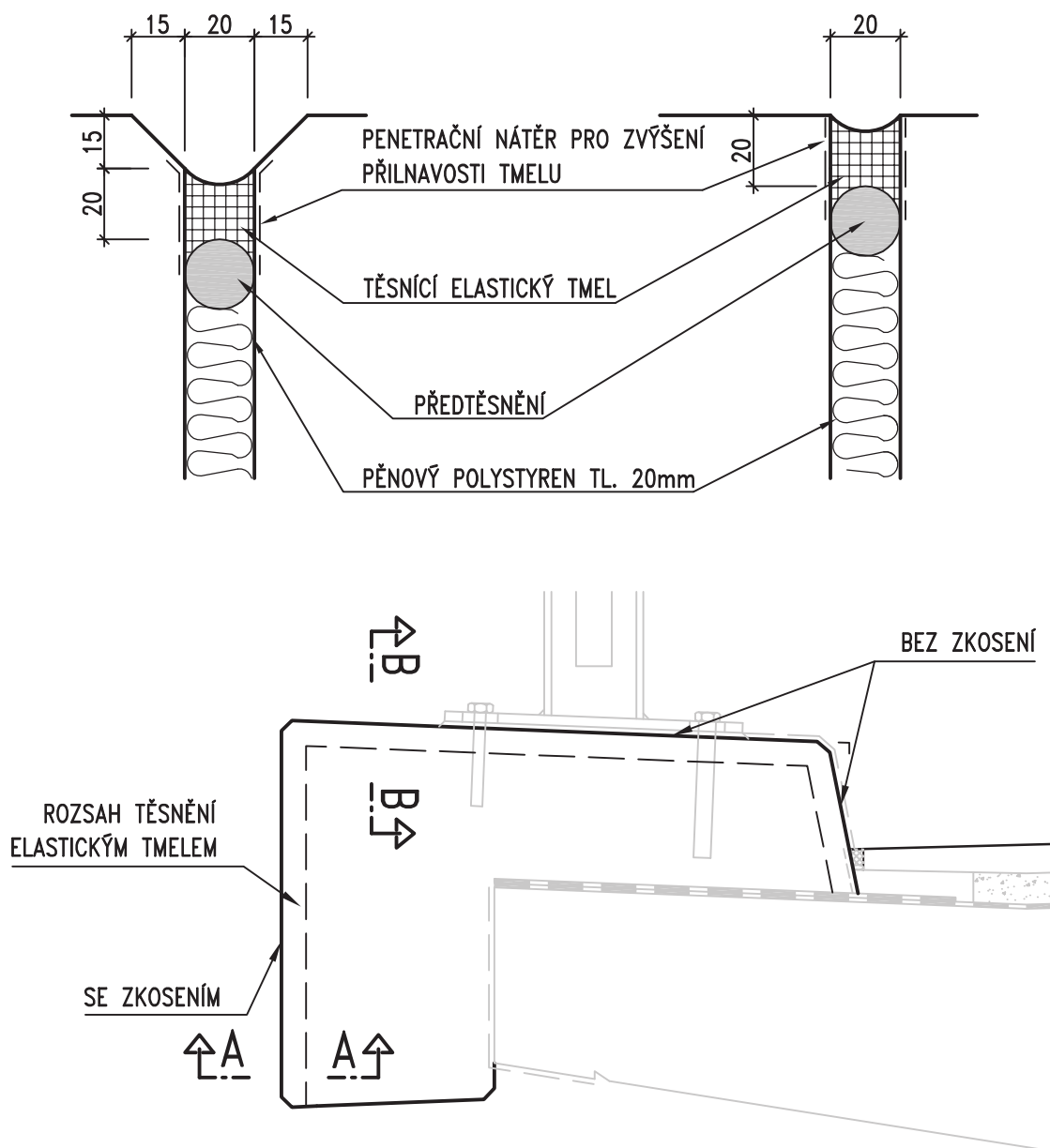
VL 4

402.02

05/2015

ŘEZ A – A SE ZKOSENÍM

ŘEZ B – B BEZ ZKOSENÍ



POZNÁMKY:

1. MAXIMÁLNÍ PŘÍPUSTNÁ DILATACE ± 5 mm
2. PROFIL PŘEDTĚSNĚNÍ JE PRŮMĚRU O MIN. 10 mm VĚTŠÍ NEŽ ŠÍŘKA SPÁRY
3. PROFIL PŘEDTĚSNĚNÍ JE DO SPÁRY VLOŽEN PO VYBETONOVÁNÍ OBOU ČÁSTÍ ŘÍMSY
4. TĚSNĚNÍ BUDE PROVEDENO TMELEM DLE ČSN ISO 11600 (F-25-HM-M1p)
5. VÝPLŇ SPÁRY – PĚNOVÝ POLYSTYREN EPS – EN 13163 – CS(10)30
6. PŘEDTĚSNĚNÍ – ELASTICKÝ MATERIÁL, NAPŘÍKLAD PĚNOVÝ PE

ŘADA 400 – MOSTNÍ SVRŠEK

TĚSNĚNÍ DILATAČNÍCH SPÁR ŘÍMSY

MD ČR

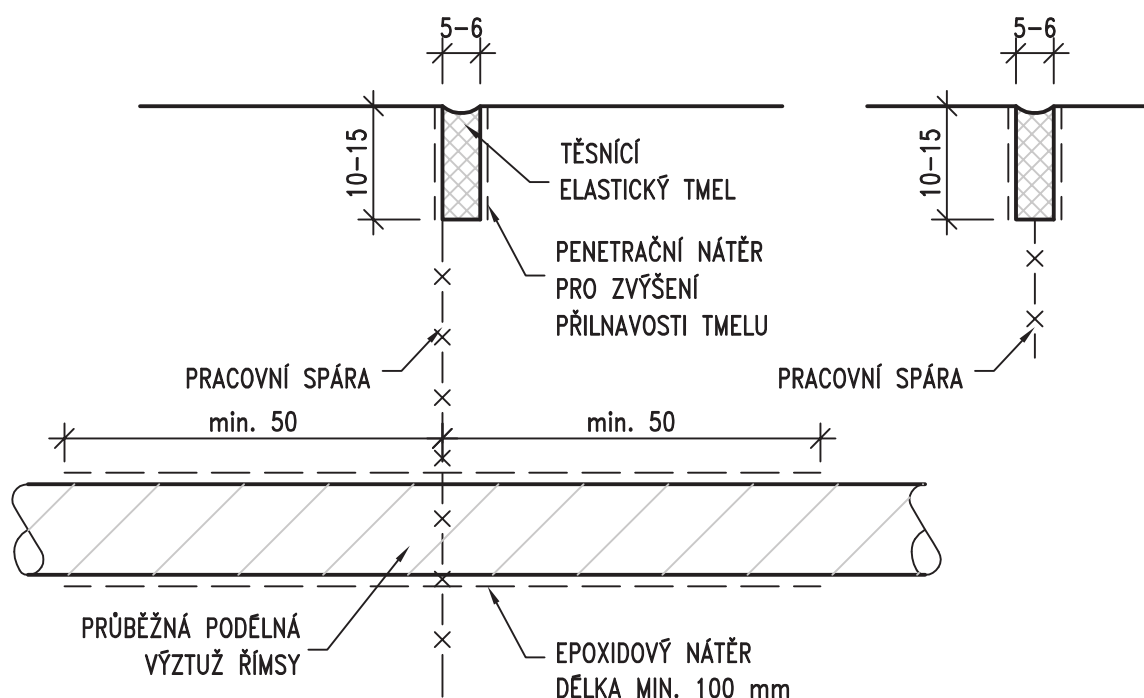
ODBOR POZEMNÍCH
KOMUNIKACÍ

VL 4

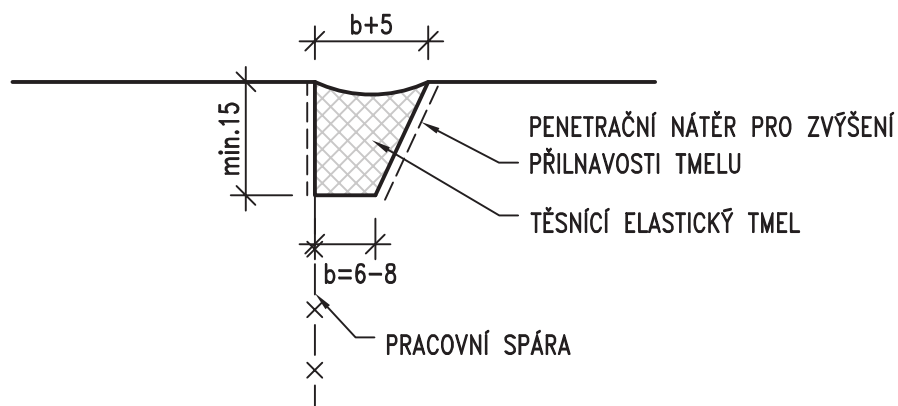
402.21

05/2015

I. VARIANTA: řez diamantovou pilou



II. VARIANTA: s vloženou lištou



POZNÁMKY:

1. TĚSNĚNÍ BUDE PROVEDENO TMELEM DLE ČSN ISO 11600 (F-25-HM-M1p)
2. ROZSAH TĚSNĚNÍ SPÁRY VIZ VL 402.21
3. PROTIKOROZNÍ OCHRANA BETONÁŘSKÉ VÝZTUŽE JE POMOCÍ EPOXIDOVÉHO NÁTĚRU MINIMÁLNÍ TLOUŠTKY 80 μm A TO MINIMÁLNĚ 50 mm NA OBE STRANY OD SPÁRY

ŘADA 400 – MOSTNÍ SVRŠEK

TĚSNĚNÍ PRACOVNÍCH SPÁR ŘÍMSY

MD ČR

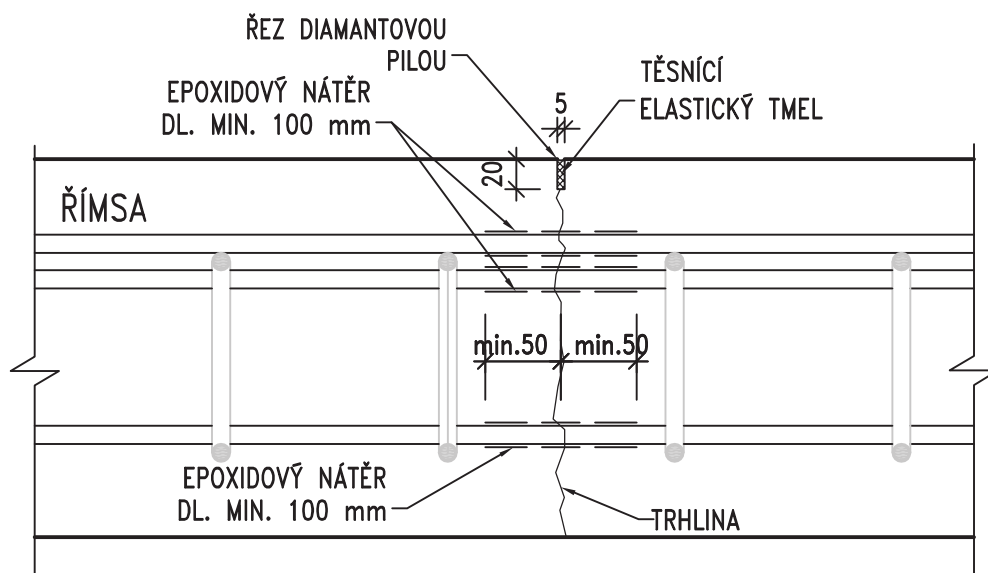
ODBOR POZEMNÍCH
KOMUNIKACÍ

VL 4

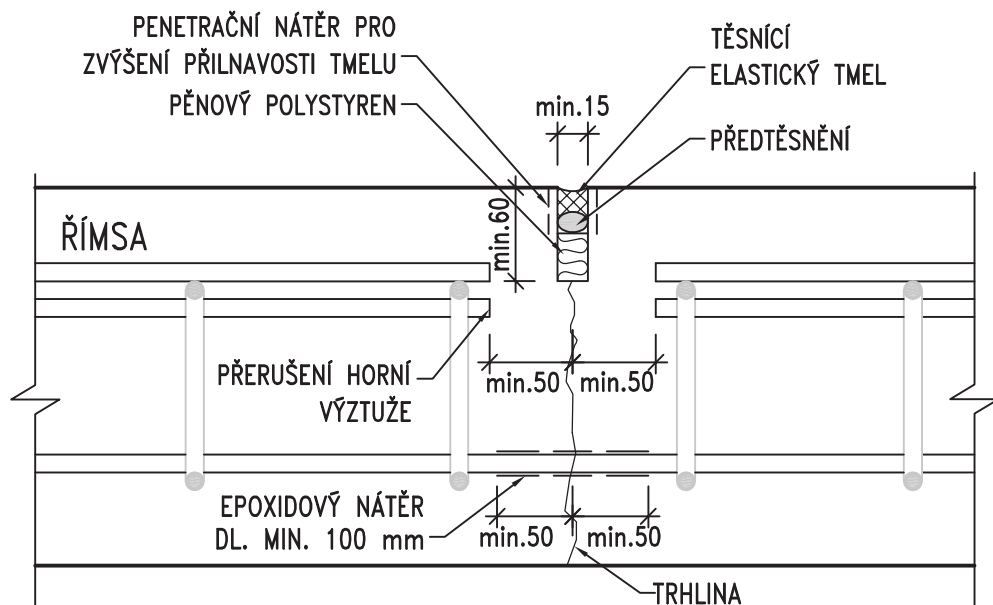
402.22

05/2015

ALTERNATIVA 1



ALTERNATIVA 2



POZNÁMKY:

1. VZDÁLENOST SMRŠŤOVACÍCH SPAR JE MAX. 6m
2. TĚSNĚNÍ BUDE PROVEDENO TMELEM DLE ČSN ISO 11600 (F-25-HM-M1p)
3. ROZSAH TĚSNĚNÍ SPÁRY VIZ VL 402.21
4. PROFIL PŘEDTĚSNĚNÍ JE PRŮMĚRU O MIN. 10mm VĚTŠÍ NEŽ ŠÍŘKA SPÁRY
5. PROFIL PŘEDTĚSNĚNÍ JE DO SPÁRY VLOŽEN PO VYBETONOVÁNÍ ŘÍMSY
6. VÝPLŇ SPÁRY – PĚNOVÝ POLYSTYREN EPS – EN 13163 – CS(10)30
7. PŘEDTĚSNĚNÍ – ELASTICKÝ MATERIÁL, NAPŘÍKLAD PĚNOVÝ PE

ŘADA 400 – MOSTNÍ SVRŠEK

TĚSNĚNÍ SMRŠŤOVACÍCH SPÁR ŘÍMSY

MD ČR

ODBOR POZEMNÍCH
KOMUNIKACÍ

VL 4

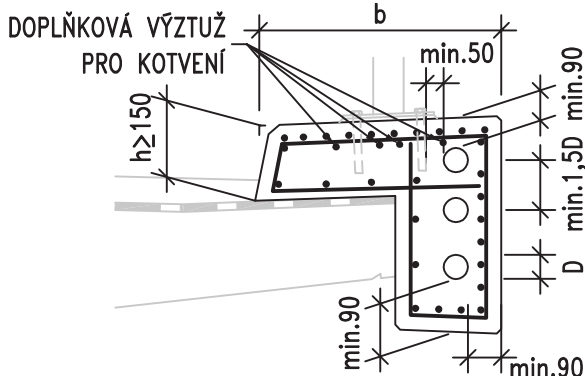
402.23

05/2015

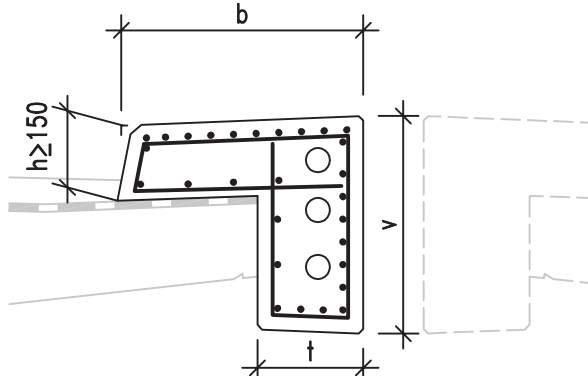
VÝZTUŽ ŘÍMSY TLOUŠTKY NAD 150 mm (včetně)

PODÉLNÁ VÝZTUŽ MIN. 0.8 % PLOCHY ŘÍMSY

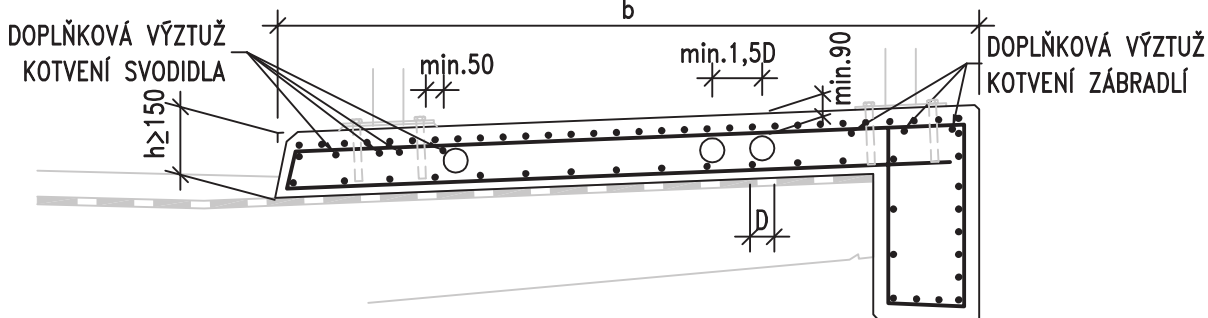
S DOPLŇKOVOU VÝZTUŽÍ



BEZ DOPLŇKOVÉ VÝZTUŽE

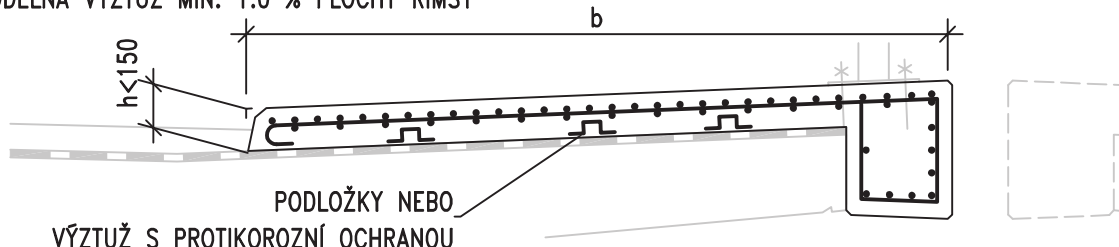


S DOPLŇKOVOU VÝZTUŽÍ



VÝZTUŽ ŘÍMSY TLOUŠTKY DO 150 mm

PODÉLNÁ VÝZTUŽ MIN. 1.0 % PLOCHY ŘÍMSY



POZNÁMKY:

1. ZOBRAZENÁ VÝZTUŽ PŘEDSTAVUJE MINIMÁLNÍ KONSTRUKČNÍ POŽADAVKY, VÝZTUŽ JE NUTNO STATICKY POSODUIT A UPRAVIT PRO PŘENOS SIL ZE SVODIDLA DO NOSNÉ KONSTRUKCE
2. PRO PŘÍČNOU VÝZTUŽ ŘÍMSY PLATÍ: PRO $b \leq 1500$ mm $\varnothing 10/150$ mm A PRO $b > 1500$ mm $\varnothing 10/100$ mm
PRO PODÉLNOU VÝZTUŽ ŘÍMSY PLATÍ: PŘI VNĚJŠÍM OKRAJI MIN. $\varnothing 10/75$ mm A PŘI VNITŘNÍM OKRAJI MIN. $\varnothing 10/150$ mm, ZÁROVEŇ JE NUTNO SPLNIT POŽADAVEK MIN. PROCENTA VÝZTUŽENÍ
3. DOPLŇKOVÁ VÝZTUŽ PRO KOTVENÍ SVODIDLA, ZÁBRADLÍ A PODOBNĚ VIZ VL 501.52 A 507.01
4. POLOHA CHRÁNIČEK MUSÍ BÝT KOORDINOVÁNA S POLOHOU KOTVENÍCH PRVKŮ ŘÍMS, JSOU-LI CHRÁNIČKY UMÍSTĚNY VE SVISLÉ ČÁSTI JE VHODNĚJŠÍ KOTVENÍ ŘÍMSY POMOCÍ KOTVY SHORA
5. UMÍSTĚNÍ CHRÁNIČEK MUSÍ RESPEKTOVAT POLOHU BETONÁŘSKÉ VÝZTUŽE VČETNĚ TOLERANCÍ
6. PRO VEDENÍ KABELOVÝCH TRAS SE ZPRAVIDLA POUŽÍVAJÍ CHRÁNIČKY $\varnothing 110/94$, VYJÍMEČNĚ $\varnothing 75/61$
7. t – PRO CHRÁNIČKY $\varnothing 75/61$ MIN. 265 mm; – PRO CHRÁNIČKY $\varnothing 110/94$ MIN. 300 mm
8. v – PRO 2 ks CHRÁNIČEK $\varnothing 110/94$ MIN. 500 mm; – PRO 3 ks CHRÁNIČEK $\varnothing 110/94$ MIN. 650 mm
9. D JE VNĚJŠÍ PRŮMĚR CHRÁNIČKY

ŘADA 400 – MOSTNÍ SVRŠEK

VÝZTUŽ ŘÍMS

MD ČR

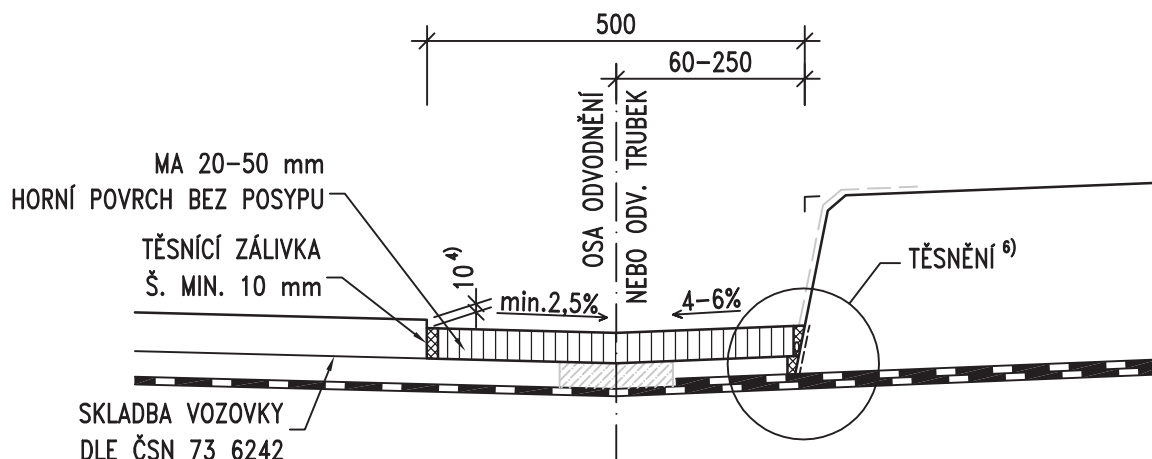
ODBOR POZEMNÍCH
KOMUNIKACÍ

VL 4

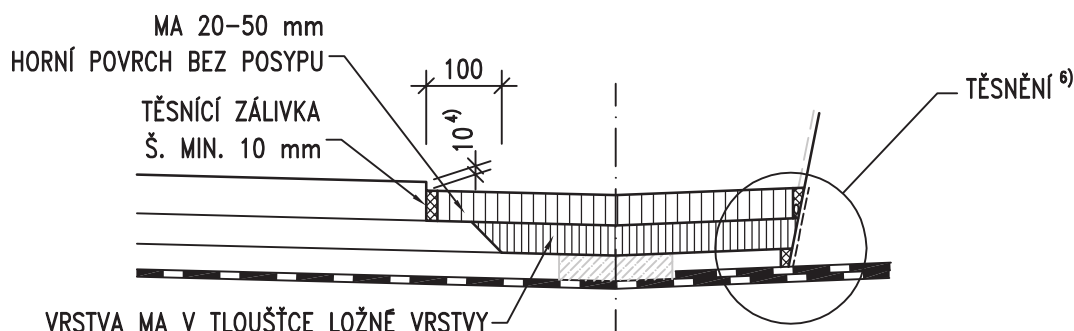
402.31

05/2015

ALTERNATIVA PRO DVOUVRSTVOU VOZOVKU

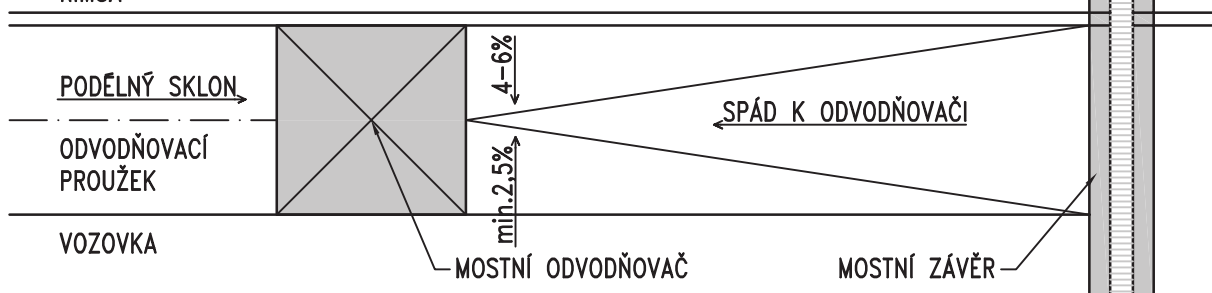


ALTERNATIVA PRO TŘÍVRSTVOU VOZOVKU



PŮDORYSNÉ SCHÉMA UKONČENÍ PŘED MZ

ŘÍMSA



POZNÁMKY:

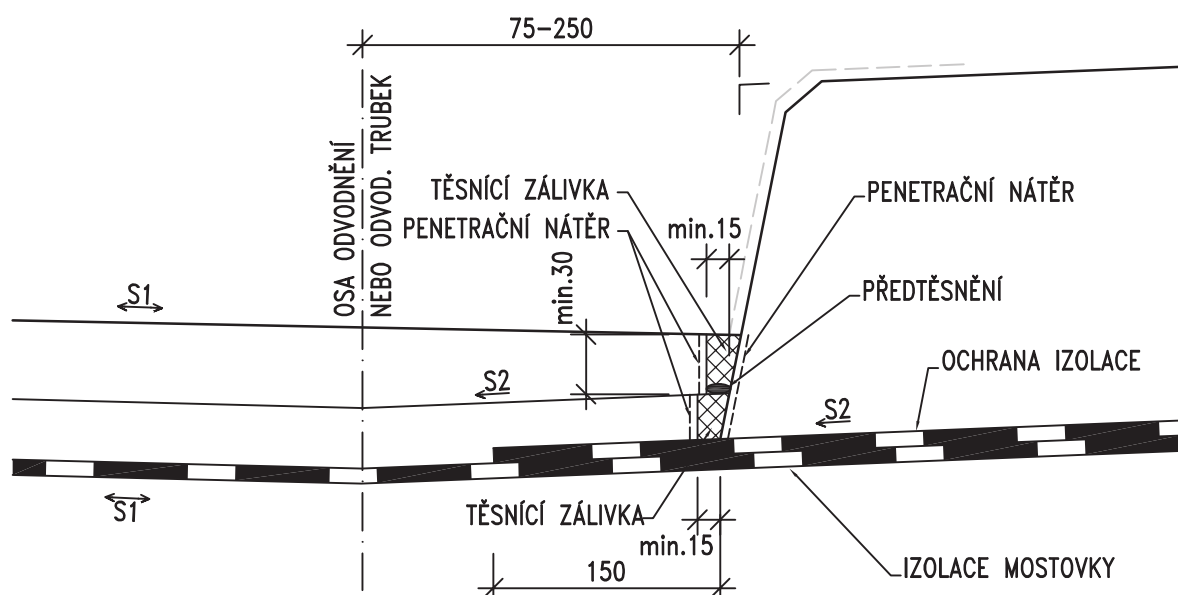
1. TĚSNÍCÍ ASFALTOVÁ ZÁLIVKOVÁ HMOTA DLE TKP 21
2. VOZOVKOVÉ VRSTVY JE NUTNÉ PŘED POKLÁDKOU NAHRÁT A NATŘÍT SPOJOVACÍM NÁTĚREM
3. ÚPRAVA S ODVODŇOVACÍM PROUŽKEM SE PROVÁDÍ NA ZÁKLADĚ HYDROTECHNICKÉHO VÝPOČTU
4. PŘI PODÉLNĚM SKLONU MOSTU MENŠÍM NEŽ 0.5% JE MOŽNÉ ZAPUSTIT ODVODŇOVACÍ PROUŽEK AŽ NA 25 mm S TOLERANCÍ -1 mm +5 mm
5. PŘED MOSTNÍM ZÁVĚREM VYSTOUPÁ ODVODŇOVACÍ PROUŽEK DO ÚROVNĚ A PŘÍČNÉHO SKLONU VOZOVKY. DĚLKA STOUPÁNÍ SE VOLÍ MINIMÁLNÍ, U DOLNÍHO KONCE JE OD POSLEDNÍHO MOSTNÍHO ODVODŇOVAČE UMÍSTĚNÉHO DLE HYDROTECHNICKÉHO VÝPOČTU.
6. TĚSNĚNÍ SPÁRY PODĚL OBRUBNÍKU VIZ VL 403.42

ŘADA 400 – MOSTNÍ SVRŠEK
ODVODŇOVACÍ PROUŽEK
Z LITÉHO ASFALTU

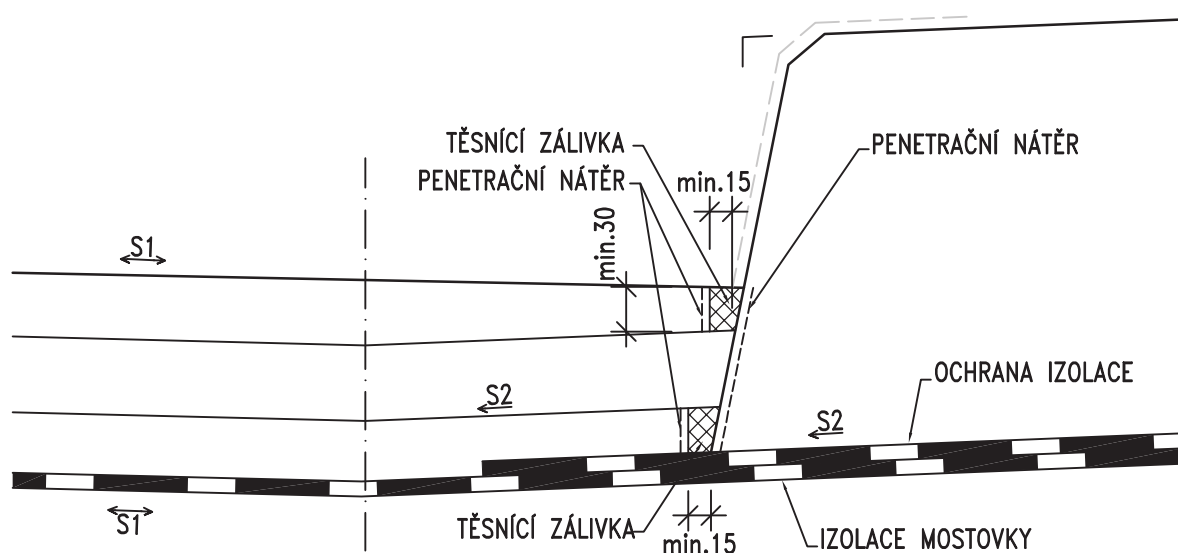
MD ČR
ODBOR POZEMNÍCH
KOMUNIKACÍ

VL 4
403.41
05/2015

ALTERNATIVA PRO DVOUVRSTVOU VOZOVKU



ALTERNATIVA PRO TŘÍVRSTVOU VOZOVKU



POZNÁMKY:

1. TĚSNÍCÍ ASFALTOVÁ ZÁLIVKOVÁ HMOTA DLE TKP 21, POMĚR VÝŠKY ZÁLIVKY K ŠÍŘCE JE $\sim 1,5:1$
2. PŘEDTĚSNĚNÍ – PROFIL Z PĚNOVÉHO POLYETYLENU O 10 mm VĚTŠÍ NEŽ ŠÍŘKA SPÁRY
3. IZOLACE MOSTOVKY – CELOPLOŠNĚ NATAVENÝ ASFALTOVÝ IZOLAČNÍ PÁS
4. OCHRANA IZOLACE – ASFALTOVÝ PÁS S HLINÍKOVOU VLOŽKOU CELOPLOŠNĚ LEPENÝ DO NÁTĚRU ZA HORKA
5. PŘÍČNÝ SKLON S1 ODPOVÍDÁ POŽADOVANÉMU PŘÍČNÉMU SKLONU KOMUNIKACE A MŮŽE SMĚŘOVAT K ŘÍMSE I OD ŘÍMSY
6. PŘÍČNÝ SKLON MOSTOVKY POD ŘÍMSOU JE PRO HORNÍ STRANU DLE SKLONU VOZOVKY, ALE MINIMÁLNĚ 2.5%, A PRO DOLNÍ STRANU PROTISPÁD MINIMÁLNĚ 4%
7. ÚPRAVA BEZ ODVODŇOVACÍHO PROUŽKU SE PROVÁDÍ NA ZÁKLADĚ HYDROTECHNICKÉHO VÝPOČTU
8. V OBLASTI U PŘÍČNÉ DILATAČNÍ, SMRŠŤOVACÍ NEBO PRACOVNÍ SPÁRY ŘÍMSY BUDE PROVEDENO NEJPRVE TĚSNĚNÍ TĚTO SPÁRY, TEPRVE PAK BUDE PROVEDENO TĚSNĚNÍ PODÉLNĚ SPÁRY MEZI VOZOVKOU A ŘÍMSOU

ŘADA 400 – MOSTNÍ SVRŠEK

TĚSNĚNÍ SPÁRY PODÉL OBRUBNÍKU

MD ČR

ODBOR POZEMNÍCH
KOMUNIKACÍ

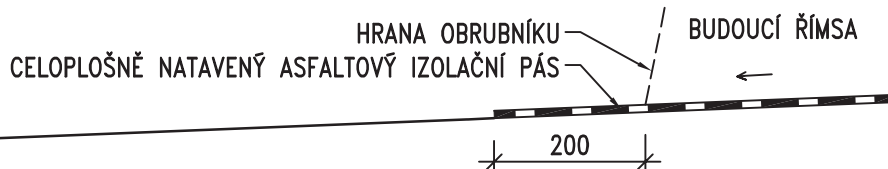
VL 4

403.42

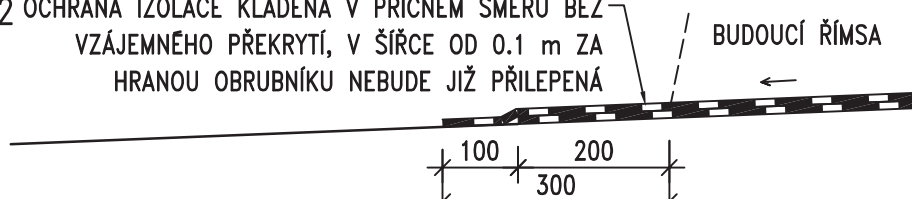
05/2015

ALTERNATIVA 1

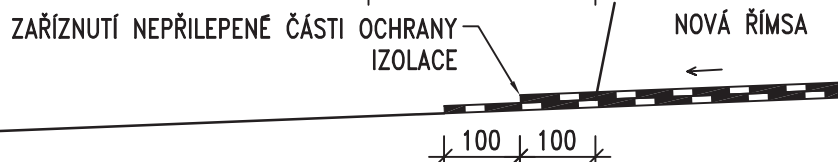
KROK 1.1



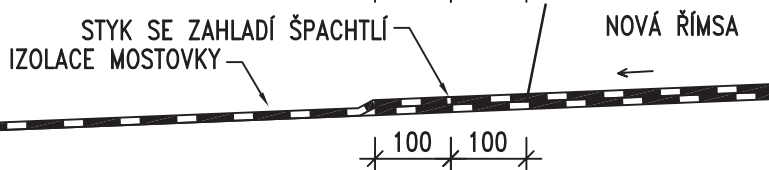
KROK 1.2 OCHRANA IZOLACE KLADENÁ V PŘÍČNÉM SMĚRU BEZ VZÁJEMNÉHO PŘEKRYTÍ, V ŠÍŘCE OD 0.1 m ZA HRANOU OBRUBNÍKU NEBUDE JIŽ PŘILEPENÁ



KROK 1.3



KROK 1.4



ALTERNATIVA 2

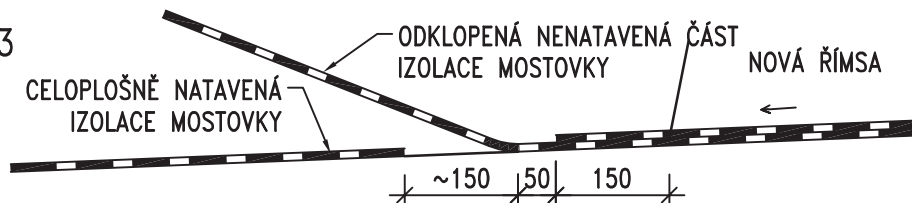
KROK 2.1



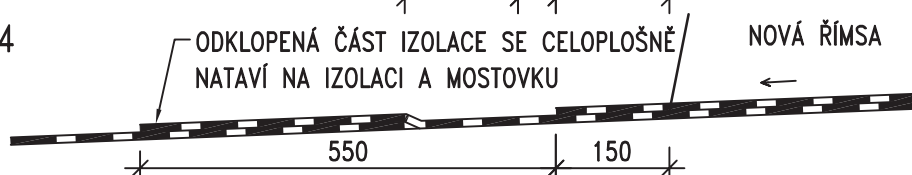
KROK 2.2



KROK 2.3



KROK 2.4



POZNÁMKY:

1. IZOLACE MOSTOVKY – CELOPLOŠNĚ NATAVENÝ ASFALTOVÝ IZOLAČNÍ PÁS DLE TKP 21
2. OCHRANA IZOLACE – ASFALT. PÁS S HLINÍKOVOU VLOŽKOU CELOPLOŠNĚ LEPENÝ DO NÁTĚRU ZA HORKA
3. UVEDENÉ POSTUPY PLATÍ PRO PROVEDENÍ IZOLACE POD MONOLITICKÝMI ČÁSTMI ŘÍMS V TAKOVÉM PŘÍPADĚ, KDY JE ODŮVODNĚNÉ ZHOTOVENÍ ŘÍMS PŘED PROVEDENÍM IZOLACE V CELÉ PLOŠE MOSTOVKY.

ŘADA 400 – MOSTNÍ SVRŠEK

NAPOJENÍ IZOLACE U ŘÍMSY

MD ČR

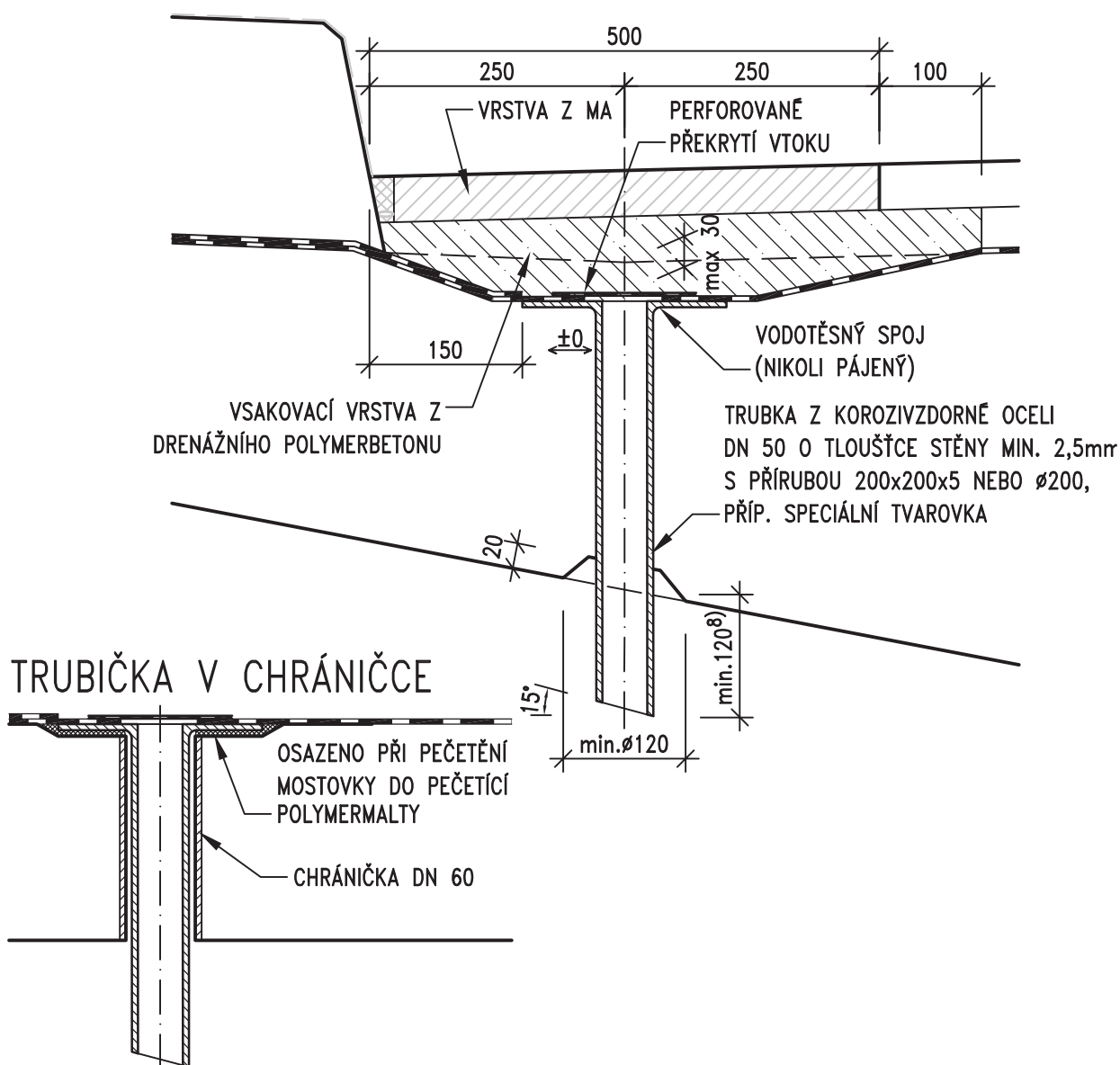
ODBOR POZEMNÍCH
KOMUNIKACÍ

VL 4

403.45

05/2015

TRUBIČKA ZABETONOVANÁ



POZNÁMKY:

1. KOROZIVZDORNÁ OCEL 1.4404 nebo 1.4571 DLE TKP 19A
2. PERFOROVANÉ PŘEKRYTÍ VTOKU – KRYCÍ PLECH NEBO PLETIVO Z KOROZIVZDORNÉ OCELI S PŮDORYSNÝM ROZMĚREM 150x150 mm NEBO Ø150 mm. PLECH TLOUŠTKY MIN. 2,5 mm S OTVORY DO Ø10 mm. PLETIVO Z DRÁTU Ø MIN. 2 mm S OKY DO 10x10 mm.
3. ZABETONOVANÁ CHRÁNIČKA – PE NEBO PVC
4. PEČETÍCÍ MATERIÁL DLE TP 164
5. DRENÁŽNÍ POLYMERBETON (DŘÍVE POD NÁZVEM PLASTBETON) DLE TKP 18,
6. PŘESAHA VSAKOVACÍ VRSTVY 100 mm POD OBRUSNOU VRSTVU SE PROVÁDÍ POUZE U DVOUVRSTVÉ VOZOVKY S ODVODŇOVACÍM PROUŽKEM Z MA. V PŘÍPADĚ TŘÍVRSTVÉ VOZOVKY NEBO DVOUVRSTVÉ VOZOVKY BEZ ODVODŇOVACÍHO PROUŽKU SE VSAKOVACÍ VRSTVA PROVEDE JEN V ŠÍŘCE 0.5 m
7. NELZE-LI PŘI OBVYKLÝCH SKLONOVÝCH POMĚRECH OSADIT TRUBKY V OBVYKLÉ MAXIMÁLNÍ VZDÁLENOSTI 6 m, JE NUTNÉ PROSTOR ODVODNIT PODÉLNOU DRENÁŽÍ UMÍSTĚNOU V ÚŽLABÍ NK
8. V PŘÍPADĚ SPŘAŽENÝCH KONSTRUKCÍ JE PŘESAHA TRUBKY MINIMÁLNĚ 120 mm POD DOLNÍ LÍC CELE NOSNÉ KONSTRUKCE

ŘADA 400 – MOSTNÍ SVRŠEK

ODVODNĚNÍ IZOLACE TRUBIČKAMI

MD ČR

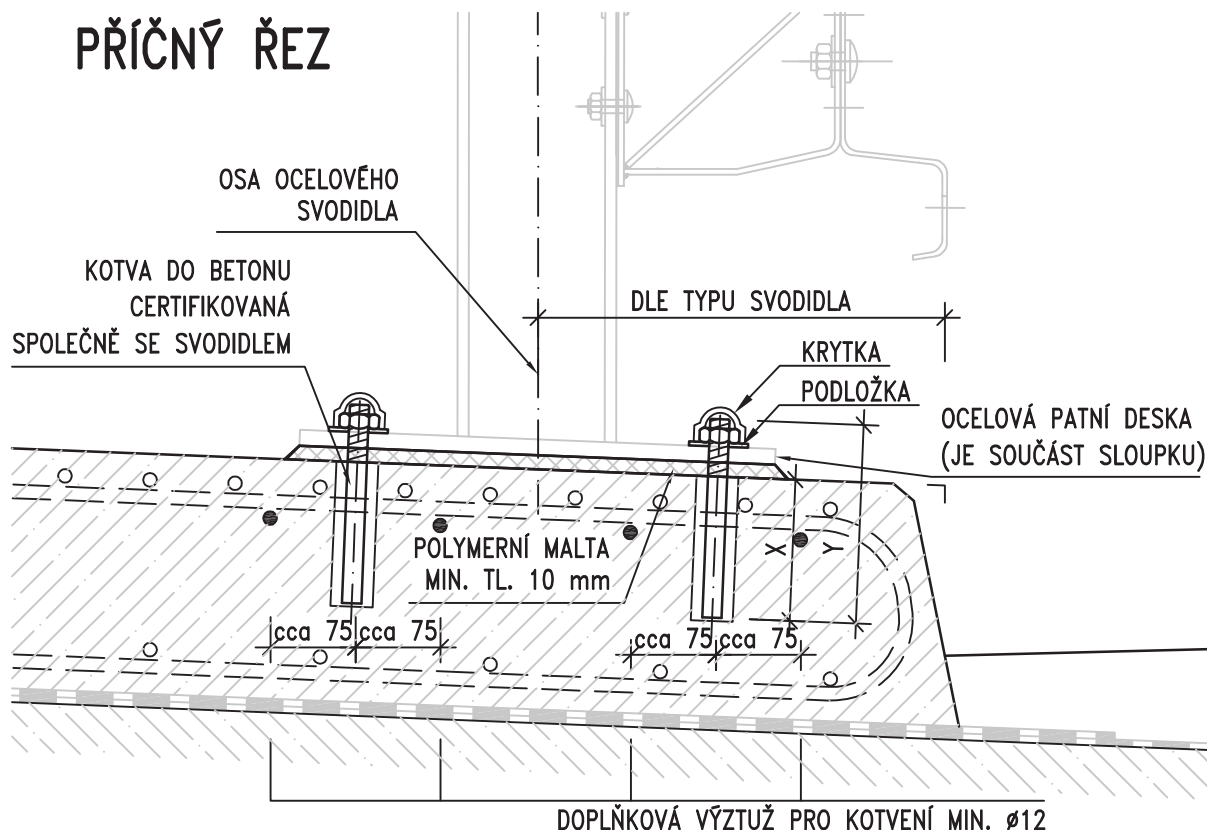
ODBOR POZEMNÍCH
KOMUNIKACÍ

VL 4

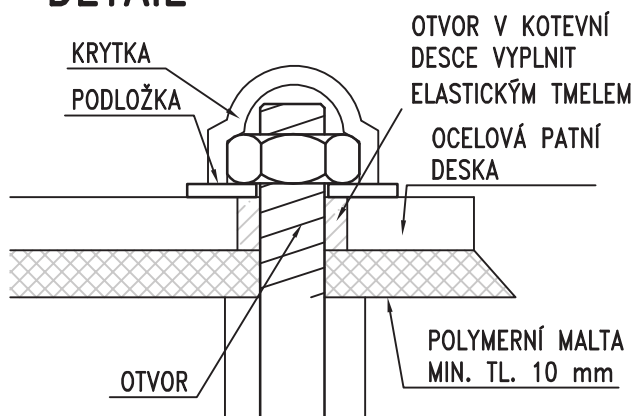
406.11

05/2015

PŘÍČNÝ ŘEZ



DETAIL



POZNÁMKY:

1. PODROBNÝ POPIS KOTVENÍ A KOTEV VIZ MONTÁŽNÍ NÁVOD PŘÍSLUŠNÉHO SVODIDLA
2. OTVORY V KOTEVNÍ DESCE BUDOU VYPLNĚNY TMELEM DLE ČSN ISO 11600 (F-25-HM-M1p)
3. POLYMERNÍ MALTA VIZ TKP 18
4. PLASTOVÁ KRYTKA ŠROUBU Z PE NEBO HDPE ROZMĚROVĚ ODPOVÍDAJÍCÍ ŠROUBU, NA KTERÝ JE PEVNĚ NARAŽENÁ
5. KOTEVNÍ DÉLKA X A DÉLKA KOTVY Y JE DÁNA MONTÁŽNÍM NÁVODEM PŘÍSLUŠNÉHO SVODIDLA A NENÍ PŘÍPUSTNÉ JE NA STAVBĚ ZKRACOVAT

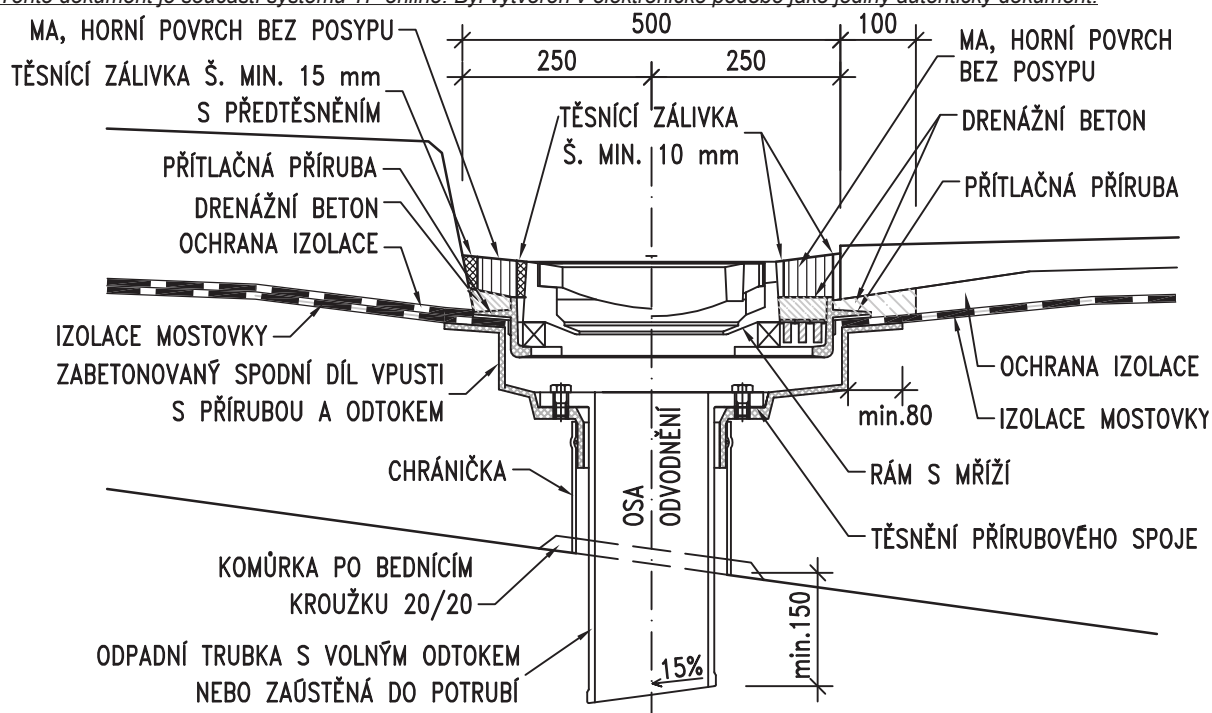
ŘADA 500 – VYBAVENÍ MOSTU

KOTVENÍ SLOUPKU SVODIDLA
KOTVAMI

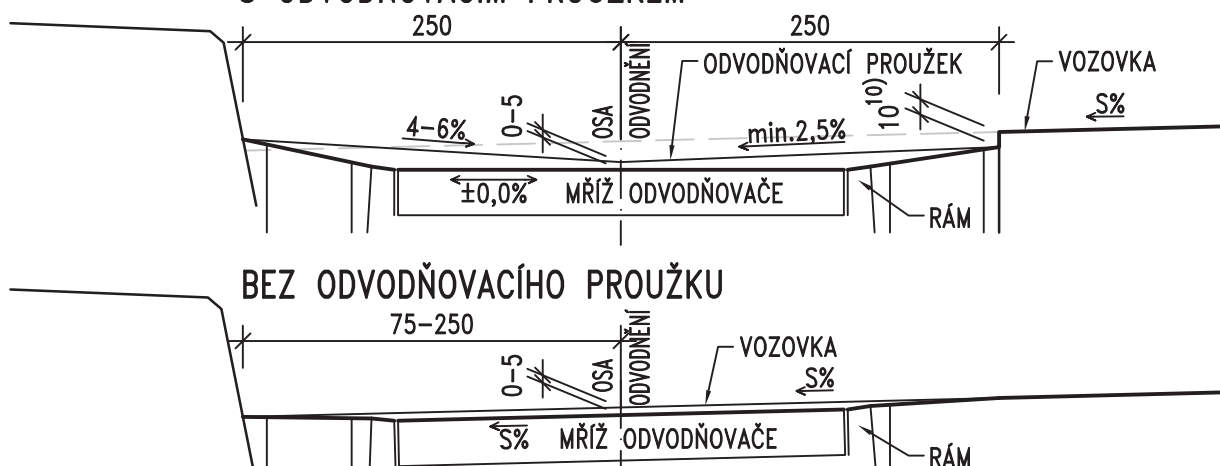
MD ČR
ODBOR POZEMNÍCH
KOMUNIKACÍ

VL 4
501.52
05/2015

Tento dokument je součástí systému TP online. Byl vytvořen v elektronické podobě jako jediný autentický dokument.



GEOMETRICKE SCHÉMA OSAZENÍ MŘÍŽE ODVODŇOVAČE S ODVODŇOVACÍM PROUŽKEM



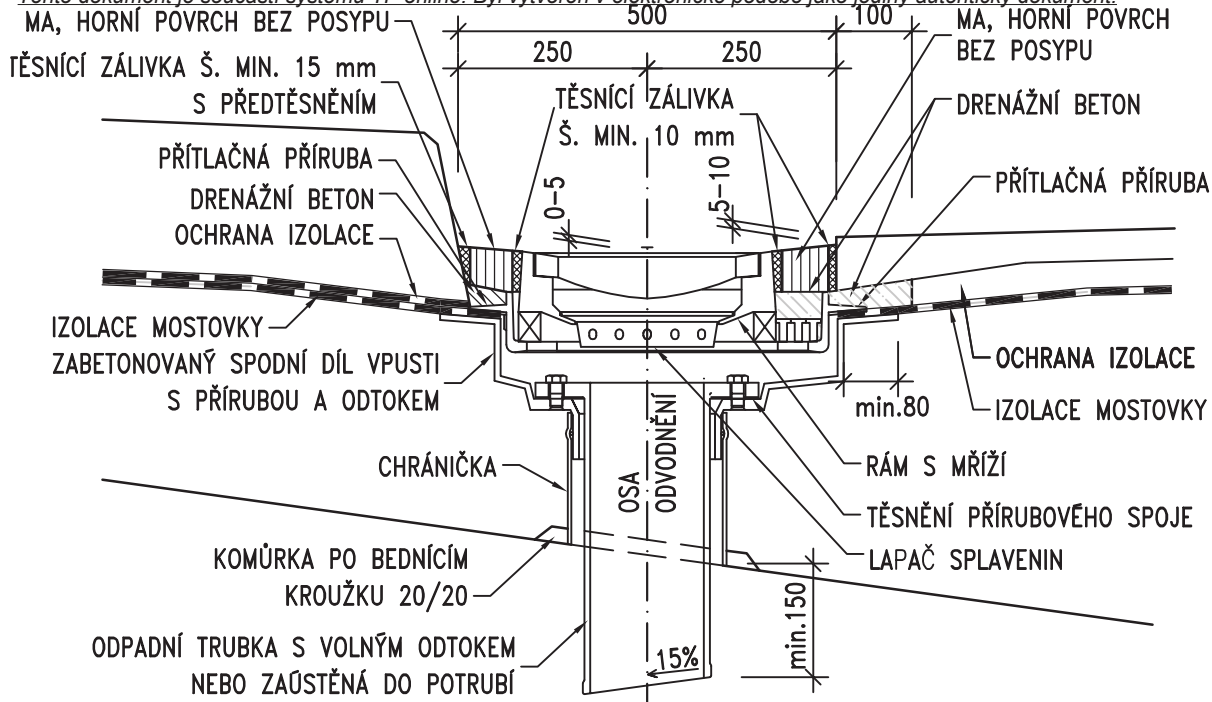
POZNÁMKY:

1. NÁVRH ODVODNĚNÍ A ODVODŇOVAČŮ DLE TP 107
2. POSTUP OSAZENÍ ODVODŇOVAČE DLE TP ZHOTOVITELE
3. RÁM S MŘÍŽÍ – VÝŠKOVĚ, PŘÍPADNĚ I POSUVNĚ A OTOČNĚ REKTIKOVATELNÝ, MŘÍŽ JE UZAMYKATELNÁ PROTI ZCIZENÍ
4. PRO TĚSNĚNÍ PŘÍRUBOVÉHO SPOJE ODVODŇOVACÍ TRUBKY A ODVODŇOVAČE SE SMÍ POUŽÍT POUZE TĚSNĚNÍ DODÁVANÉ VÝROBCEM ODVODŇOVAČE
5. TĚSNÍCÍ ASFALTOVÁ ZÁLIVKOVÁ HMOTA DLE TKP 21,
6. PŘEDTĚSNĚNÍ – PROFIL Z PĚNOVÉHO POLYETYLENU O 10 mm VĚTŠÍ NEŽ ŠÍŘKA SPÁRY
7. DRENÁŽNÍ BETON – POLYMERBETON (DŘÍVE POD NÁZVEM PLASTBETON) DLE TKP 18
8. VE VARIANTĚ BEZ ODVODŇOVACÍHO ŽLÁBKU SE MŘÍŽ ODVODŇOVAČE UKLÁDÁ VE STEJNÉM PODÉLNÉM I PŘÍČNÉM SMĚRU JAKO JE PŘILEHLÁ VOZOVKA
9. VE VARIANTĚ BEZ ODVODŇOVACÍHO ŽLÁBKU SE ODVODŇOVAČ UMÍSTÍ CO NEJBLIŽ K OBRUBNÍKU, NEJLÉPE TAK, ABY SE VZDÁLENOST RÁMU OD OBRUBNÍKU ROVNALA ŠÍŘCE ZÁLIVKY
10. HLOUBKA ZAPUŠTĚNÍ ODVODŇOVACÍHO PROUŽKU 10 mm VIZ VL 403.41

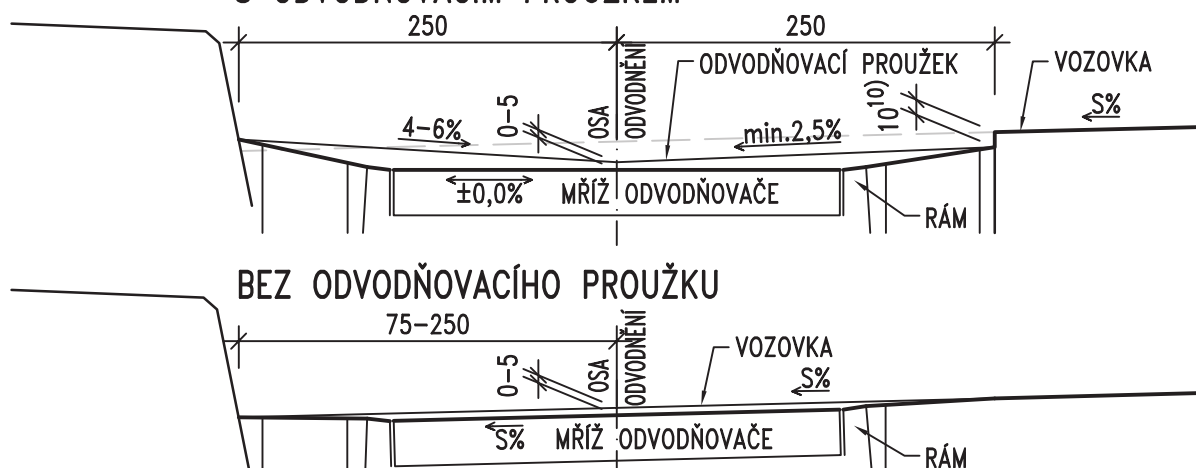
ŘADA 500 – VYBAVENÍ MOSTU
MOSTNÍ ODVODŇOVAČ
BEZ LAPAČE SPLAVENIN

MD ČR
ODBOR POZEMNÍCH
KOMUNIKACÍ

VL 4
504.01
05/2015



GEOMETRICKÉ SCHÉMA OSAZENÍ MŘÍŽE ODVODŇOVAČE S ODVODŇOVACÍM PROUŽKEM



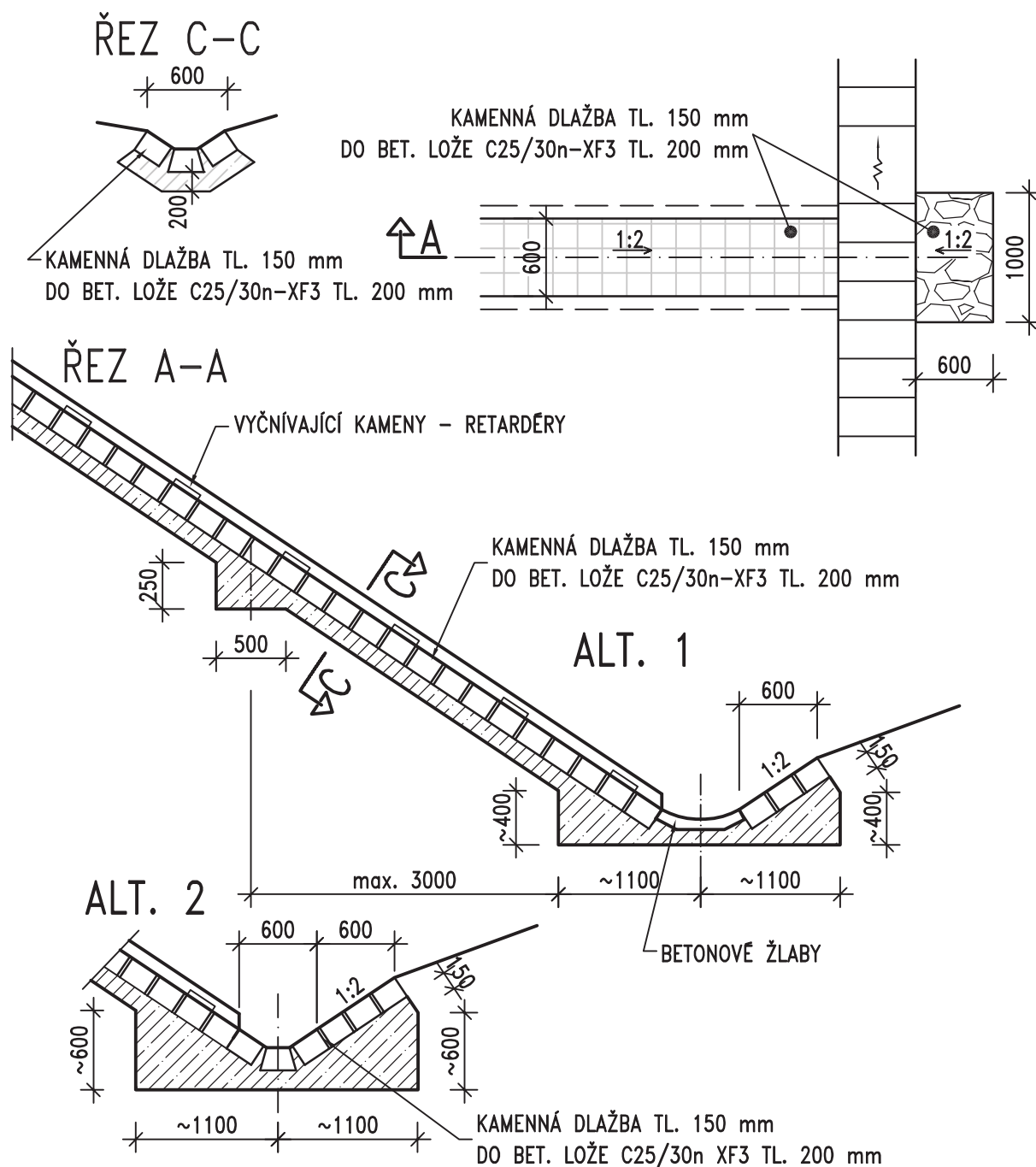
POZNÁMKY:

1. NÁVRH ODVODNĚNÍ A ODVODŇOVAČŮ DLE TP 107
2. POSTUP OSAZENÍ ODVODŇOVAČE DLE TP ZHOTOVITELE
3. RÁM S MŘÍŽÍ – VÝŠKOVĚ, PŘÍPADNĚ I POSUVNĚ A OTOČNĚ REKTIFIKOVATELNÝ, MŘÍŽ JE UZAMYKATELNÁ PROTI ZCIZENÍ
4. PRO TĚSNĚNÍ PŘÍRUBOVÉHO SPOJE ODVODŇOVACÍ TRUBKY A ODVODŇOVAČE SE SMÍ POUŽÍT POUZE TĚSNĚNÍ DODÁVANÉ VÝROBCEM ODVODŇOVAČE
5. TĚSNÍCÍ ASFALTOVÁ ZÁLIVKOVÁ HMOTA DLE TKP 21,
6. PŘEDTĚSNĚNÍ – PROFIL Z PĚNOVÉHO POLYETYLENU O 10 mm VĚTŠÍ NEŽ ŠÍŘKA SPÁRY
7. DRENÁŽNÍ BETON – POLYMERBETON (DŘÍVE POD NÁZVEM PLASTBETON) DLE TKP 18
8. VE VARIANTĚ BEZ ODVODŇOVACÍHO ŽLÁBKU SE MŘÍŽ ODVODŇOVAČE UKLÁDÁ VE STEJNÉM PODÉLNÉM I PŘÍČNÉM SMĚRU JAKO JE PŘÍLEHLÁ VOZOVKA
9. VE VARIANTĚ BEZ ODVODŇOVACÍHO ŽLÁBKU SE ODVODŇOVAČ UMÍSTÍ CO NEJBLIŽ K OBRUBNÍKU, NEJLÉPE TAK, ABY SE VZDÁLENOST RÁMU OD OBRUBNÍKU ROVNALA ŠÍŘCE ZÁLIVKY
10. HLOUBKA ZAPUŠTĚNÍ ODVODŇOVACÍHO PROUŽKU 10 mm VIZ VL 403.41

ŘADA 500 – VYBAVENÍ MOSTU
**MOSTNÍ ODVODŇOVAČ
 S LAPAČEM SPLAVENIN**

MD ČR
 ODBOR POZEMNÍCH
 KOMUNIKACÍ

VL 4
504.02
 05/2015



POZNÁMKY:

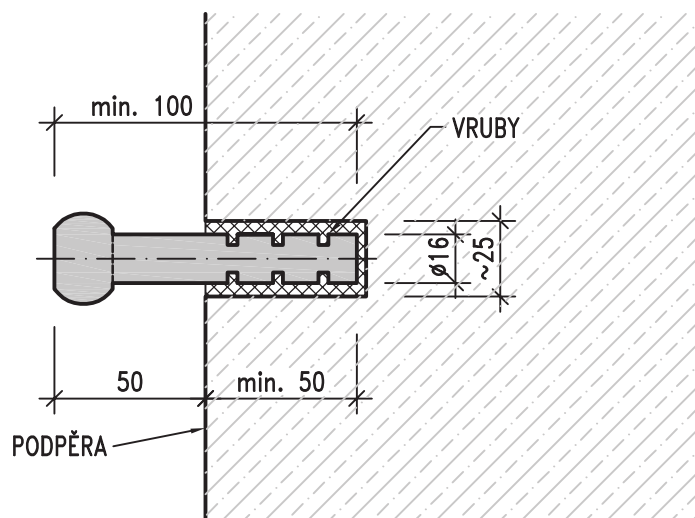
1. SPÁROVÁNÍ – CEMENTOVOU MALTOU DLE ČSN EN 998-2, PRO STUPEŇ VLIVU PROSTŘEDÍ XF4 DLE TKP 18
2. DLAŽBA DLE ČSN 72 1860, TL. MIN. 200 mm (TŘÍDA JAKOSTI "I" V PROSTŘEDÍ XF4) TJ. NAPŘ. ŽULY, RULY, ČEDIČE, BŘIDLICE ODPOVÍDAJÍCÍCH VLASTNOSTÍ
3. PŘI SKLONU VĚTŠÍM NEŽ 20% A DÉLCE VĚTŠÍ NEŽ 5 m SE MUSÍ VŽDY ZPOMALIT TOK VODY POMOCÍ VYČNÍVAJÍCÍCH RETARDÉRŮ
4. KAMENNOU DLAŽBU JE MOŽNÉ NAHRADIT BETONOVÝMI TVÁRNICEMI VIZ VL 504.82

ŘADA 500 – VYBAVENÍ MOSTU
**ZAÚSTĚNÍ SKLUZU DO PŘÍKOPU
PRO MALÉ MNOŽSTVÍ VODY**

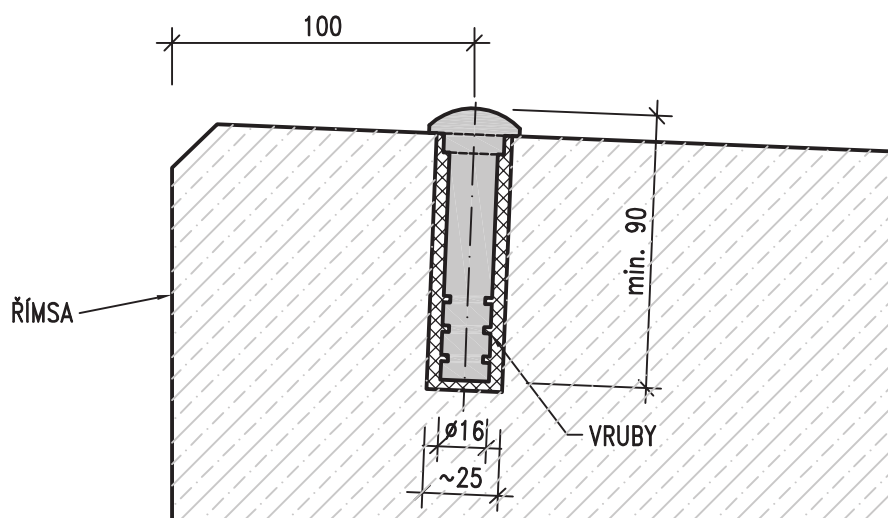
MD ČR
ODBOR POZEMNÍCH
KOMUNIKACÍ

VL 4
504.82a
05/2015

ČEPOVÁ NIVELAČNÍ ZNAČKA



HŘEBOVÁ NIVELAČNÍ ZNAČKA



POZNÁMKY:

1. OSAZENÍ A UMÍSTĚNÍ MĚŘIČSKÉ ZNAČKY NA MOST MUSÍ ODPOVÍDAT ČSN ISO 4463-2 A "METODICKÉMU POKYNU PRO SLEDOVÁNÍ VÝŠKOVÉHO PŘETVOŘENÍ MOSTŮ"
2. ZNAČKA BUDE VLEPENA DO VRTU POMOCÍ DVOUSLOŽKOVÉHO LEPIDLA PRO CHEMICKÉ KOTVENÍ KOVOVÝCH TYČÍ, VRT BUDE LEPIDLEM ZCELA VYPLNĚN
3. ROZMĚRY VRTU MUSÍ ODPOVÍDAT ROZMĚRŮM POUŽITÉ MĚŘIČSKÉ ZNAČKY
4. MĚŘIČSKÁ ZNAČKA BUDE Z KOROZIVZDORNÉ OCELI TŘÍDY 1.4401, 1.4404
5. ZNAČKA BUDE VYROBENA Z JEDNOHO KUSU
6. ČEPOVÁ ZNAČKA BUDE OSAZENA VODOROVNĚ A PŮDORYSNĚ KOLMO NA PODPĚRU

ŘADA 500 – VYBAVENÍ MOSTU

MĚŘIČSKÉ ZNAČKY

MD ČR

ODBOR POZEMNÍCH
KOMUNIKACÍ

VL 4

509.01

05/2015